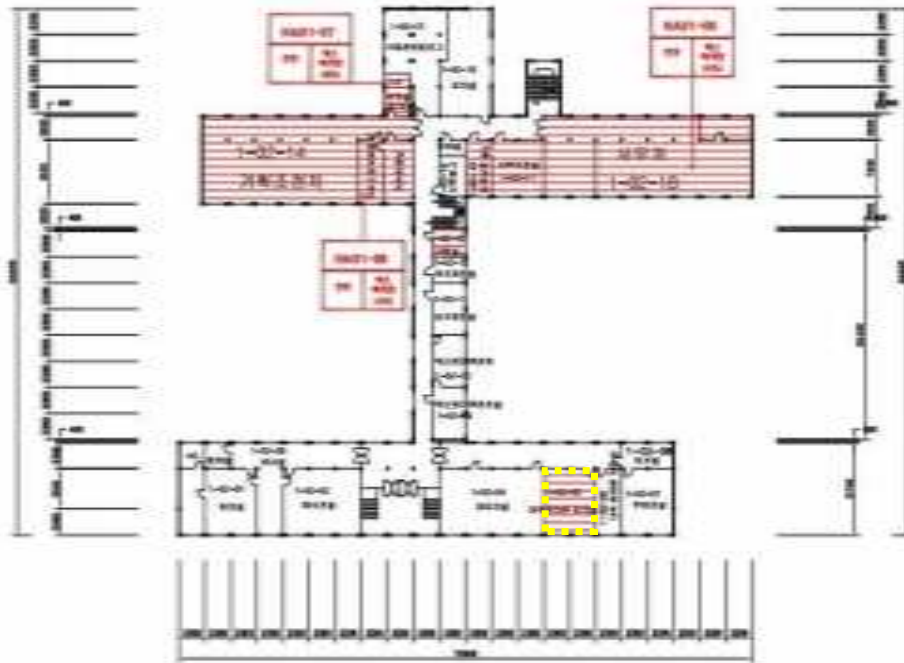


인문기념관 1층 평면도

일러두기	
그림	건축자재명
	지방재
	천장재
	벽재
	바닥재
	분무재 (충격재)
	내장도배재
	벽면재 (보존)
	벽면재 (연결)
	기대물표
	간격어
	비치면
건축자재 인식표	
	이전 인식표 사용
	이전 인식표 사용

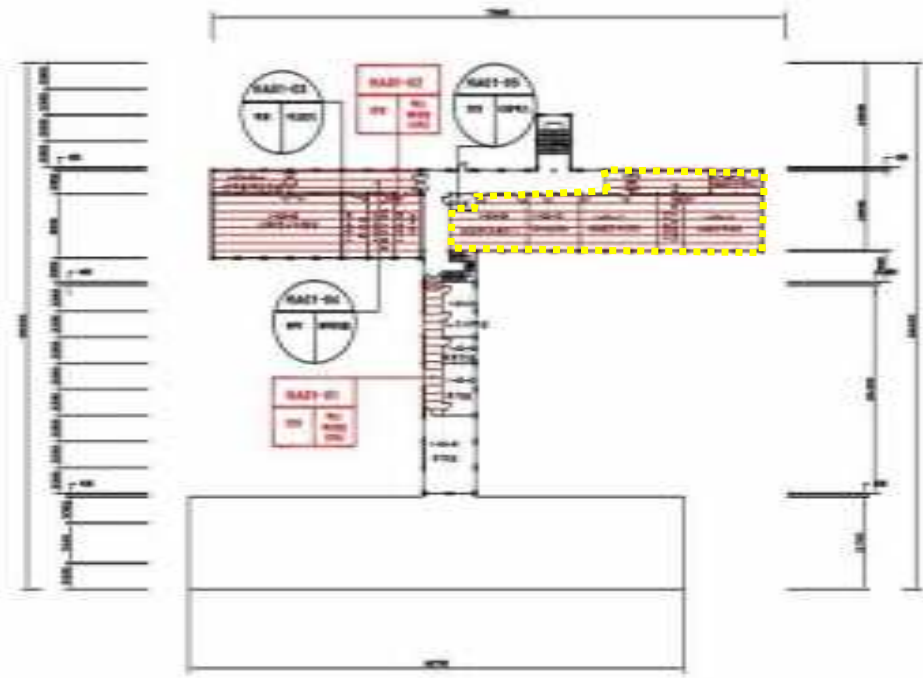
시공번호	시공대상 위치	건축자재	방음벽면 수량	공기층 면적 (㎡)	시공 종류	시공 요구 면적 (㎡)	실제시공 면적 (㎡)	실제시공 면적 (㎡)	면적 차액	주요 사항	주요내용
H421-10 H421-11	1층 공부방/독서실 천장 1층 공부방 천장	천장	T-C1-10,18,21,22,23,24,25,26	342.77(㎡)	벽치면	5	7	345	2	천장재는 방음재가 사용. 천공 천공도 일부 공사시 200mm(200mm)이하로 200mm 이상을 사용함은 안.	시공 일자 2014. 01. 13
H421-11	1층 공부방/독서실 천장	천장	T-C1-10,19,20,24,25,26	234.75(㎡)	벽치면	4	7	345	3	천장재는 방음재가 사용. 천공 천공도 일부 공사시 200mm(200mm)이하로 200mm 이상을 사용함은 안.	시공 일자 01-02
											비행표시-공사완료 2014.01.13(수)



인돈기념관 2층 평면도

일러두기	
그림	건축자재명
	지붕재
	천장재
	벽체
	바닥재
	분무재 (벽돌재)
	내장도배재
	벽면재 (보온)
	벽면재 (단열)
	기타물품
	간막이
	비지면
건축자재 인식표	
	이전 인식표 사용
	이전 인식표 사용

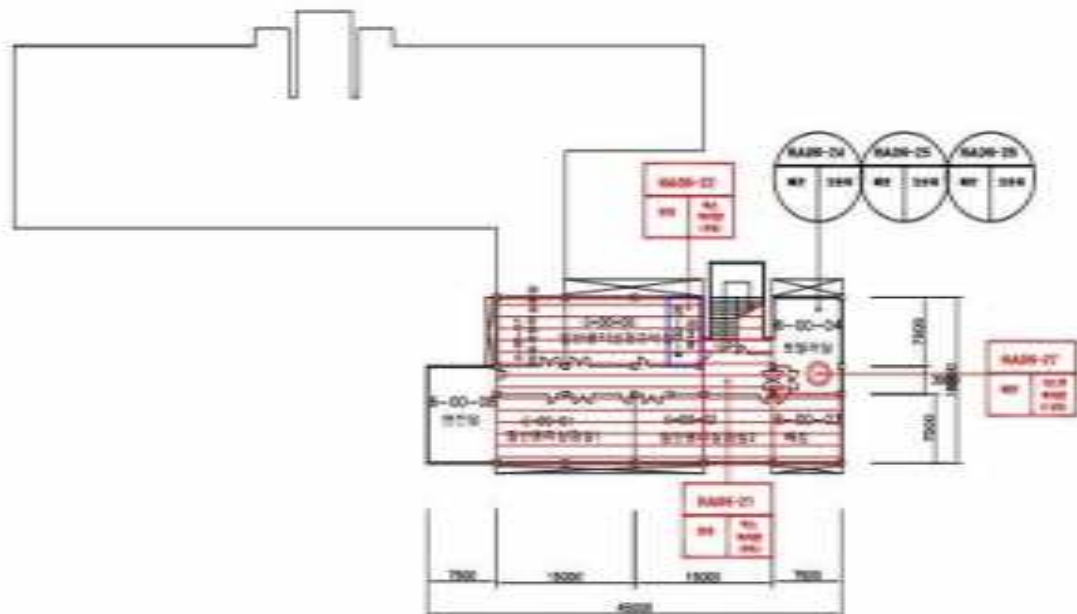
시공번호	시공내역 명칭	건축자재	발주처명/구역	공기내역 면적(㎡) 단위(㎡)	시공 종류	시공 종류 명칭	단위당 발기량(㎡)	단위당 단위	구역 명칭	건축물명 인돈기념관 2층
H421-06	2층 사무실 천장	천스	-	309.28㎡	벽지면	5	7	㎡	관정현도 주차장기 15호, 관주 관수동 동가 공사시 2022년(2023년)에 20기까지 시공을 진행할 것.	도 록 호 2014. 01. 13
H421-07	2층 회의실 천장	천스	-	11.45㎡	벽지면	5	7	㎡	관정현도 주차장기 15호, 관주 관수동 동가 공사시 2022년(2023년)에 20기까지 시공을 진행할 것.	도 록 호 2014. 01. 13
H421-08	2층 기록보존부 자동발판 천장	천스	1-02-00, 10, 14, 16, 17	429.74㎡	벽지면	4	7	㎡	관정현도 주차장기 15호, 관주 관수동 동가 공사시 2022년(2023년)에 20기까지 시공을 진행할 것.	도 록 호 21-03
					24					주요공사 - 용역과목 2023년(2024년)에 20기까지



인천기독교관 3층 평면도

일러두기	
그림	건축자재명
	지방재
	천장재
	벽재
	바닥재
	분무재 (벽돌재)
	내장도배재
	벽간재 (보온)
	벽간재 (관통)
	기다림실
	간담어
	비지연
건축자재 인식표	
	비연 방화 시공
	비연 방화도 시공

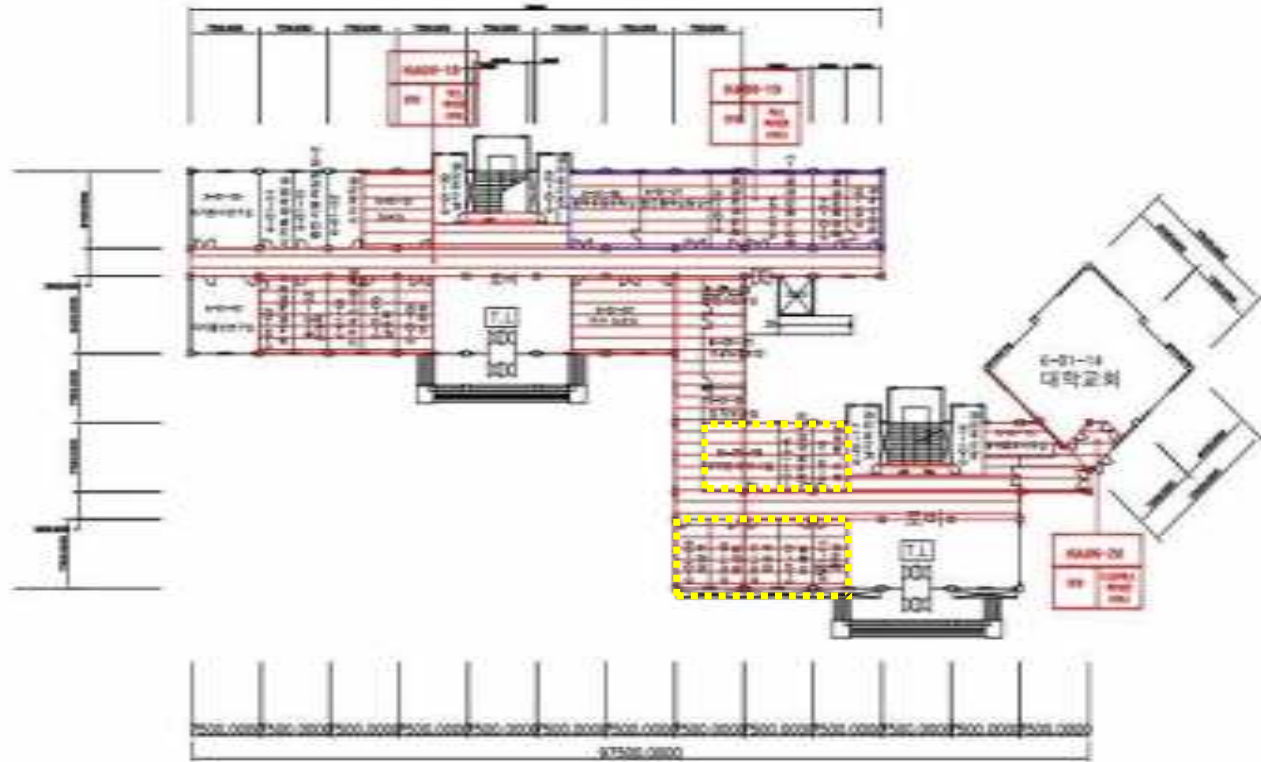
시공번호	시공대상 품목	건축자재	발주처발주구분	공기(㎡) 면적(㎡) 단위(㎡)	시공 종류	시공 종교 범위(%)	실제시공 면적(㎡)	실제시공 비율	구체 설명	건축물명
NAD1-01	1층 책도 천장	천장	1-02-02, 13, 12, 13, 14, 15 및 유역복도	236,750(㎡)	비지연	0	0	0%	현장에는 공사량이 없음. 현장 견수와 실가 공사비 2024년(2024)까지 0%까지 이행할 예정입니다.	인천기독교관 3층
NAD1-02	1층 공사실 천장	천장	1-02-02A, 05, 06, 07	292,040(㎡)	비지연	0	0	0%	현장에는 공사량이 없음. 현장 견수와 실가 공사비 2024년(2024)까지 0%까지 이행할 예정입니다.	도 록 서 명 2024. 01. 13
										도 록 서 명 21-04
					05					주요공사 - 용역계약 2024.01.13(2024)까지



계의돈기념관 지하층 평면도

틀러두기	
그림	건축지재명
	지정대
	천장대
	벽대
	바닥대
	분무대 (분출대)
	내외외벽지
	벽근대 (보온)
	벽근대 (연결)
	기둥홀집
	천막터
	비벽면
건축지재 인식표	
	기타 지재 시호
	기타 지재 시호
주제사항	
<b>소 록 지</b> 2014. 05. 14	
<b>도면번호</b> 2014-01	
제작회사 - 동국대학교 건축연구소(연구소)	

시공번호	시공목적 용기	건축시대	현물형상구분	면적(㎡) 면적(㎡) 면적(㎡)	시공 종류	시공 최소 단위	실제용 면적(㎡)	실제용 종류	관리 방안	주제사항 해결방안(시호)
HAD1-21	주차홀 천장	벽근	비연 벽도장	342.45(㎡)	벽지면	3	7	345	현물형상구분 시호. 면적(㎡) 및 용기 면적(㎡)에 대한 관리 방안	소 록 지 2014. 05. 14
HAD1-22	주차 벽면도장	벽근	-	21.12(㎡)	벽지면	3	7	345	현물형상구분 시호. 면적(㎡) 및 용기 면적(㎡)에 대한 관리 방안	도면번호 2014-01
HAD1-27	주차 보일부일 벽면	거스름	-	0.37(㎡)	벽지면	14	3	345	현물형상구분 시호. 면적(㎡) 및 용기 면적(㎡)에 대한 관리 방안	제작회사 - 동국대학교 건축연구소(연구소)
					57					

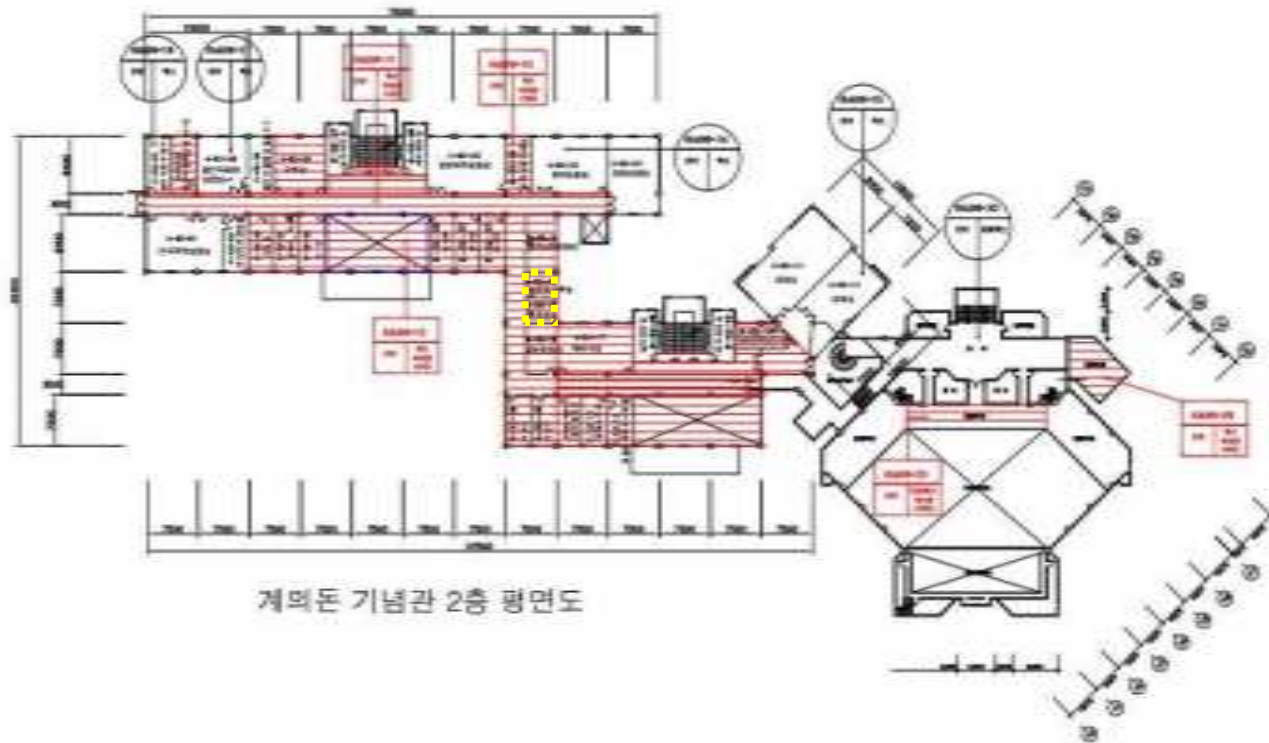


계의돈 기념관 1층 평면도

필러두기	
그림	건축자재명
	지붕재
	천장재
	벽재
	바닥재
	분무재 (베를린재)
	내장외벽재
	배관재 (보온)
	배관재 (연결)
	가다름집
	천막재
	비석면
건축자재 인식표	
	시공 방법 4호
	시공 방법 4호

시공번호	시공목적 용기	건축사명	건축물명(구분)	실시일자 연월일(시공 일시)	시공 종류	시공 일수(일)	실제용 일수(일)	실제용 일률	주요 내용	주요 사항	주요 내용
HABH-18	1층 로비 천장	박스	계의돈기념관	1.15.04.14	벽지면	2	2	100%	주요내용: 로비 천장 마감, 보온재 시공, 방수처리 등.	2014. 04. 14	2014. 04. 14
HABH-19	1층 로비 천장 마감재 시공	박스	-	2014. 04. 14	벽지면	2	2	100%	주요내용: 로비 천장 마감재 시공, 보온재 시공, 방수처리 등.	2014. 04. 14	2014. 04. 14
HABH-20	1층 대강당외벽 마감재 시공	다중벽스	-	1.15.04.14	벽지면	2	2	100%	주요내용: 대강당외벽 마감재 시공, 보온재 시공, 방수처리 등.	2014. 04. 14	2014. 04. 14
					30						계의돈기념관-공기청정기 계의돈기념관(구)





계곡돈 기념관 2층 평면도

틀러두기	
그림	건축자재명
	지붕재
	천장재
	벽재
	바닥재
	분무재 (베실대)
	내장외벽재
	벽근재 (보온)
	벽근재 (연결)
	기다물집
	천막터
	바닥면
건축자재 안식표	
	1면 안식표
	1면 안식표

시공번호	시공내용 및 위치	건축자재	현물명/구분	실시면적 (㎡)	시공 종류	시공 종수/단위	입력량 단위/종수	입력량 종수	공기량	비고
HAB-11	1층 홀 천장	벽스	바닥지도물집	1,300.73㎡	벽지면	4	7	365	간단한 도색이 가능. 구조 안전 및 공기 질에 대한 안전성/건강성에 대하여 적용을 인정할 수.	중대사항 중대사항 2종
HAB-12	1층 홀 천장	벽스	-	126.00㎡	벽지면	4	7	365	간단한 도색이 가능. 구조 안전 및 공기 질에 대한 안전성/건강성에 대하여 적용을 인정할 수.	소형지 외장/내장/내외벽/천장/바닥
HAB-13	1층 주차보통승차대 천장	벽스	-	21.85㎡	벽지면	4	7	365	간단한 도색이 가능. 구조 안전 및 공기 질에 대한 안전성/건강성에 대하여 적용을 인정할 수.	소형지 2014. 05. 14
HAB-14	1층 행정 구청승차대 천장	벽스	-	2.87㎡	벽지면	10	7	365	간단한 도색이 가능. 구조 안전 및 공기 질에 대한 안전성/건강성에 대하여 적용을 인정할 수.	소형지 2014-05
HAB-15	1층 주차보통승차대 천장	벽스	-	32.88㎡	벽지면	4	7	365	간단한 도색이 가능. 구조 안전 및 공기 질에 대한 안전성/건강성에 대하여 적용을 인정할 수.	중대사항 - 중대사항 중대사항/중대사항(구)

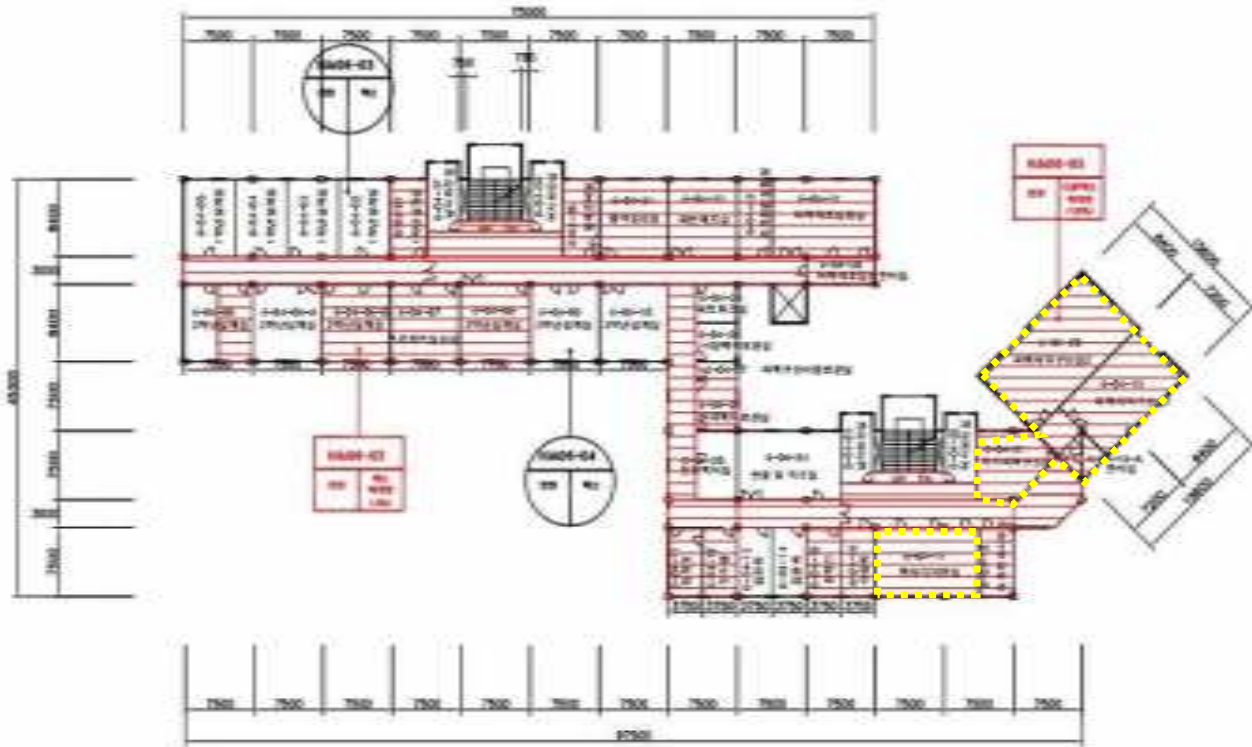


계의돈기념관 3층 평면도

틀러두기	
그림	건축지재명
	지붕재
	천장재
	벽재
	바닥재
	분무재 (분출재)
	내장외벽재
	벽근재 (보온)
	벽근재 (연결)
	기둥홀징
	천막재
	바닥면
건축지재 인식표	
	1년 이상 사용
	1년 미만 사용

시공번호	시공목적 용기	건축시제	현물명/용구명	설치위치 면적(㎡)	시공 종류	시공 연도/월/일	수량 명치/입수	수량 단위	주요 비고	주요 참조 문헌
HAB1-04	3층 천막지반연도 시공	벽근	시공 천막지반	1,345.57(㎡)	벽근	-	1	㎡	현물명: 벽근재 300, 1000 수량: 1000입수 1000㎡	소문서 시공명세서
HAB1-07	3층 바닥분출재 시공	벽근	-	31.80(㎡)	벽근	-	1	㎡	현물명: 벽근재 300, 1000 수량: 1000입수 1000㎡	소문서 2014. 05. 14
HAB1-08	3층 바닥바닥재 시공	벽근	바닥 바닥재	41.08(㎡)	벽근	-	1	㎡	현물명: 벽근재 300, 1000 수량: 1000입수 1000㎡	소문서 100-04
					70					시공명세서 - 용구지재 현물명/수량/단위(㎡)

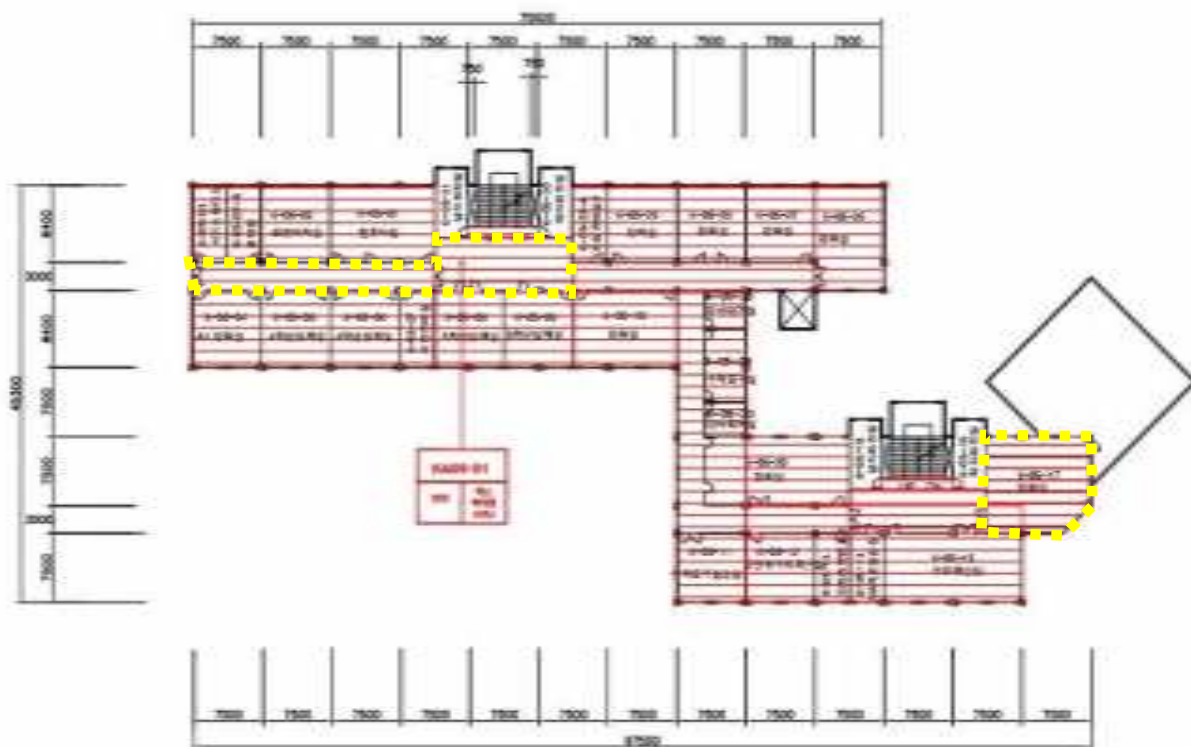




계의돈기념관 4층 평면도

필러두기	
그림	건축자재명
	지붕재
	천장재
	벽재
	바닥재
	분무재 (베를린재)
	내장외벽재
	벽근재 (보온)
	벽근재 (연결)
	기다물길
	천막재
	비벽면
건축자재 인식표	
	기타 하부 시공
	기타 하부 시공

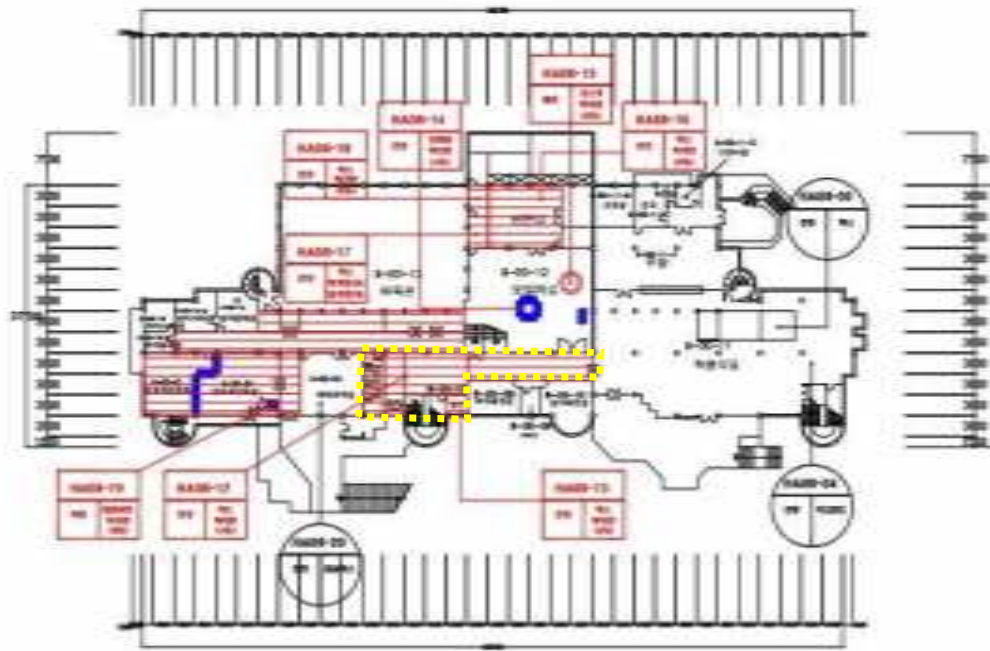
시공번호	시공목적 명칭	건축시제	현물/현물구분	실시일자 연월일 시공량	시공 종류	시공 단위/단위	실제용 량/수량	실제용 단위	잔여량	잔여량 단위	잔여물량 현물/현물구분
HAD4-02	4층 2차선로계열 조성	벽스	시공 하도공포	1,174,238㎡	벽지면	4	7	㎡	잔여량 100㎡ 잔여 시공량 100㎡	잔여물량 100㎡	잔여물량 100㎡
HAD4-03	4층 방화벽구분구분 조성	벽스	시공 하도공포	343,345㎡	벽지면	10	7	㎡	잔여량 100㎡ 잔여 시공량 100㎡	잔여물량 100㎡	잔여물량 100㎡



계의돈 기념관 5층 평면도

필러두기	
그림	건축자재명
	지붕재
	천장재
	벽재
	바닥재
	분무재 (충격재)
	내화외벽재
	벽근재 (보온)
	벽근재 (연결)
	기둥홀징
	천막재
	비석면
건축자재 인식표	
	기타 인식표 사용
	기타 인식표 사용

시공번호	시공차별 코드	건축시대	건축물종류구분	실적(㎡) 건축(㎡) / 토지(㎡)	시공 종류	시공 최소 단가	실제발 생지점수	실제발 생금액	관리 방안	주요사항 중요한 내용만 기재
9421-01	조형물, 불도, 상징 벽조	벽조	기념관(기념물)	1,018,546(㎡)	벽조면	2	1	346	관리의무 발생유기 없음. 관공 조공도 용기 관공이 인정받았으므로 조공비 지출을 인정함.	조공비 2914, 95, 14 근거자료 108-06 세정조사 - 용역계약 한국건설정보통신(주)



학생회관 지하층 평면도

빌리두기	
그림	건축지재명
	지정대
	천장대
	벽대
	바닥대
	분무대 (충돌대)
	내외외벽지
	벽면대 (보온)
	벽면대 (연결)
	기둥홀집
	천막이
	비벽면

건축지재 인식표

	기타 용도 사용
	기타 용도 사용
	건축물용
	건축물용 (외벽)
	소형 구조물 (연속벽)의 철골대 (연속벽)
	조각돌
	2014. 05. 15.
	인쇄번호
	000-001
	대한건설사 - 건축지재
	한국건설정보연구원(주)

시공번호	시공처별 위치	건축지재	현장명(구분)	설치위치 (면적/부 위/높이)	유형 명칭	시공 일수(일)	시공량 평가점수	평가점 점수	평가비 점수	평가비 비율	평가비 비율
HADP-12 HADP-13	지하층 출입 지하층 출입	벽스	B-00-01.00.01, 계곡관	404.00x1	벽지면	4 4	7	305	305	100%	건축물의 외벽면이 아님. 구조 안전 및 평가 용이하여 인정대상(요건)에 적합하여 인정을 인정함.
HADP-14	지하층 보일러실 천장	천장대	-	18.68x1	벽지면	4	3	305	305	100%	건축물의 외벽면이 아님. 구조 안전 및 평가 용이하여 인정대상(요건)에 적합하여 인정을 인정함.
HADP-15	지하층 보일러실 벽면	거스름	-	0.70x1	벽지면	8	5	305	305	100%	건축물의 외벽면이 아님. 구조 안전 및 평가 용이하여 인정대상(요건)에 적합하여 인정을 인정함.
HADP-16	지하층 보일러실 천장	벽스	-	84.00x1	벽지면	3	3	305	305	100%	건축물의 외벽면이 아님. 구조 안전 및 평가 용이하여 인정대상(요건)에 적합하여 인정을 인정함.
HADP-17	지하층 보일러실 천장	벽스	-	13.90x1	벽지면 천지면	4 2	5	305	305	100%	건축물의 외벽면이 아님. 구조 안전 및 평가 용이하여 인정대상(요건)에 적합하여 인정을 인정함.
HADP-18	지하층 보일러실 천장	벽스	-	13.90x1	벽지면	3	3	305	305	100%	건축물의 외벽면이 아님. 구조 안전 및 평가 용이하여 인정대상(요건)에 적합하여 인정을 인정함.
HADP-19	지하층 냉방과열외벽 벽면	천막이벽	-	89.82x1	벽지면	8	3	305	305	100%	건축물의 외벽면이 아님. 구조 안전 및 평가 용이하여 인정대상(요건)에 적합하여 인정을 인정함.

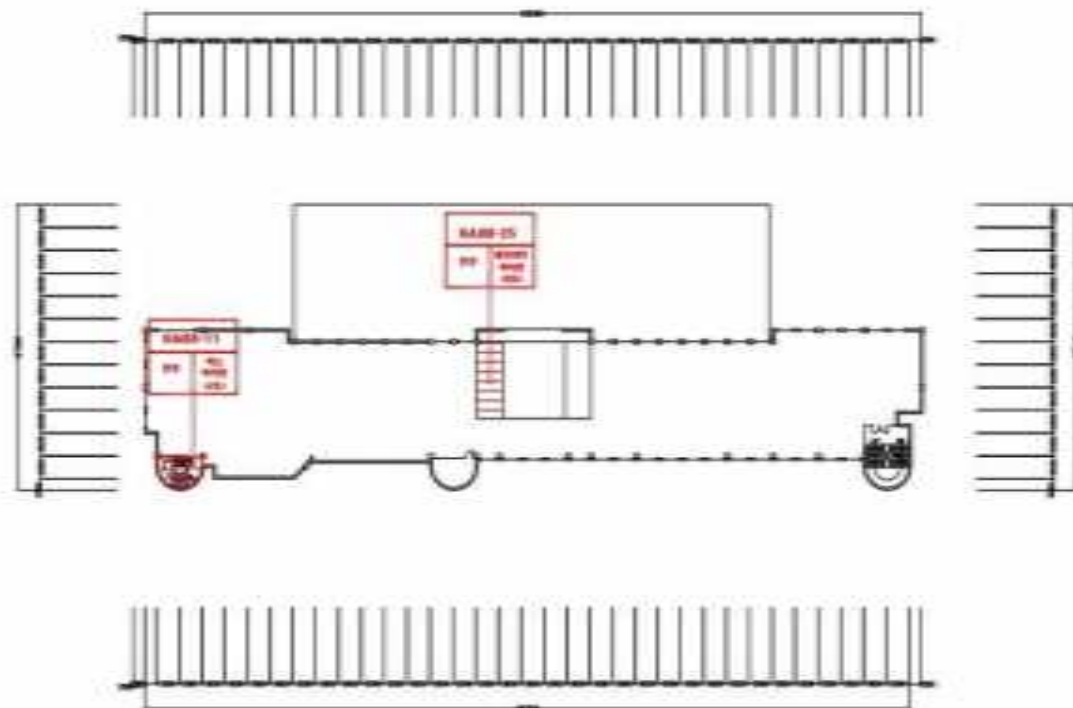








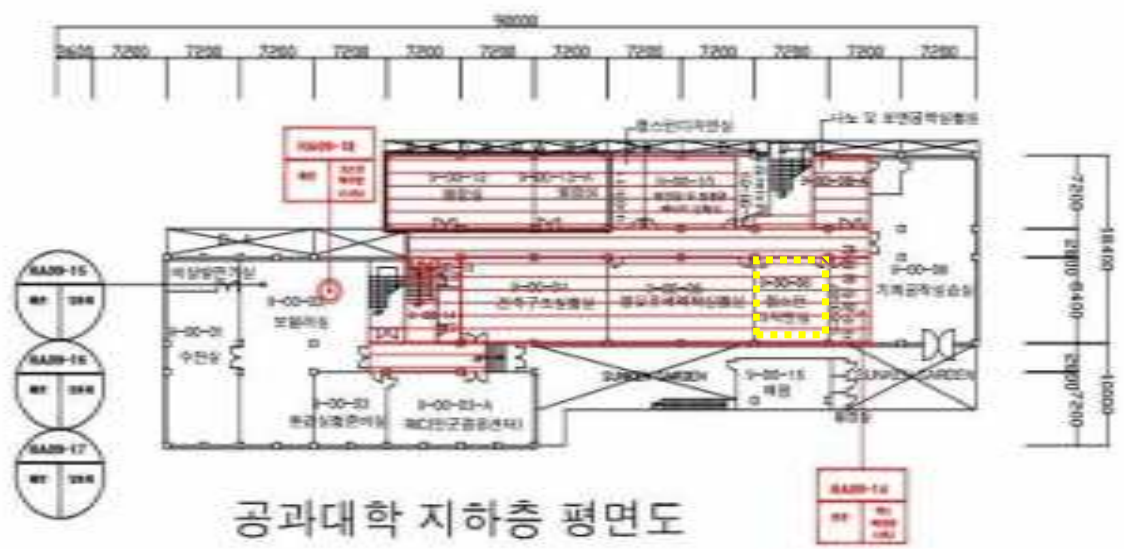




학생회관 옥탑층 평면도

필러두기	
그림	건축자재명
	지붕재
	천장재
	벽재
	바닥재
	분무재 (충격재)
	내화외벽재
	배관재 (보온)
	배관재 (연결)
	기다물길
	천막재
	비석면
건축자재 인식표	
	기타 재료 사용
	기타 재료 사용

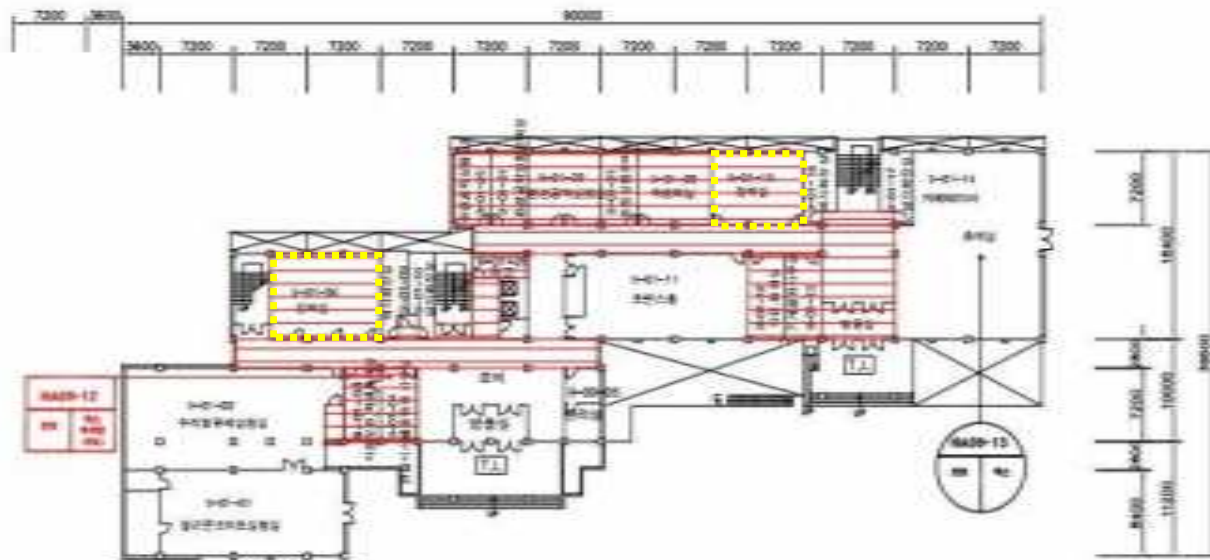
시공번호	시공목적 용도	건축시제	현물명/재료명	설치위치 면적(㎡) / 부피(㎥)	시공 종류	시공 일수(일)	일계정 방수일수	일계정 종류	관리 방안	주요사항 비고사항
KADU-11	복합재 계단실 천장	계단	-	18.250㎡	벽석면	4	7	보통	현물명/재료명 기재 구조 안전성 평가 결과에 대한 안전성/신뢰성평가 보고서 작성을 진행할 것.	소 물 표 계단실에서의 화재가 발생하면 2014. 05. 15.
KADU-25	복합재 계단실 천장	계단사다리	-	33.830㎡	벽석면	8	7	보통	현물명/재료명 기재 구조 안전성 평가 결과에 대한 안전성/신뢰성평가 보고서 작성을 진행할 것.	소 물 표 2014. 05. 15.
										신원번호 100-06
										작성일자 - 용역자 한국건설산업연구원(주)



공과대학 지하층 평면도

필러두기	
그림	건축자재명
	지붕재
	천장재
	벽체
	바닥재
	분무재 (충격재)
	내화외벽재
	배관재 (보온)
	배관재 (연결)
	기타물길
	천막재
	비벽면
건축자재 인식표	
	기타 재료 사용
	기타 재료 사용

시공번호	시공목적 용기	건축시대	활동영역구분	면적(㎡) 면적(㎡) / 면적(㎡)	시공 종류	시공 최소 평면	실제평 면적(㎡)	실제평 면적(㎡)	면적상 증감	면적 변경	건축내용 공정명세 기재
SA20-14	기계 보조공간(배전실) 건설	벽선	기계실(도장실)	831.23(㎡)	벽면	4	7	365	면적증가 365㎡. 면적감소 0㎡. 증가 면적 365㎡. (면적증감 365㎡)	2014. 05. 14	2014. 05. 14
SA20-18	기계 보조공간(벽면)	기스창	-	1,43(㎡)	벽면	14	5	365	면적감소 365㎡. 면적감소 365㎡. 증가 면적 0㎡. (면적감소 365㎡)		
											2014-07
											세정공사 - 용역계약 한국산업안전연구원(주)



공과대학 1층 평면도

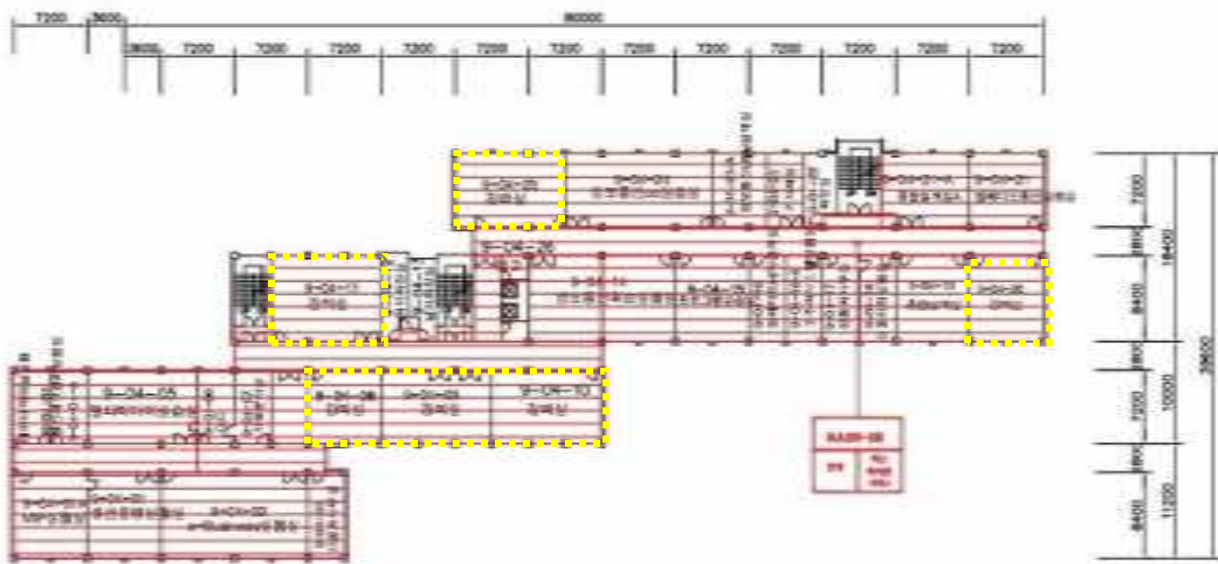
틀러두기	
그림	건축지재명
	지붕재
	천장재
	벽재
	바닥재
	분무재 (베를리타)
	내외단열재
	배경재 (보온)
	배경재 (연결)
	구리물집
	천막재
	비석면
건축지재 인식표	
	기타 지재 사용
	기타 지재 사용
시공번호	공공공사 100
시공일자	2014. 05. 14
시공자	100-00
시공장소	서울특별시 용역자재 한국건설산업연구원(주)

시공번호	시공일자	시공자	시공장소	시공비율	시공비율	시공비율	시공비율	시공비율	시공비율	시공비율
NADN-12	1층 건축시공비율 100%	벽	벽	100%	100%	100%	100%	100%	100%	100%









공과대학 4층 평면도

필러두기	
그림	건축지재명
	지붕재
	천장재
	벽재
	바닥재
	분무재 (베를리트)
	내장외벽재
	배경재 (보온)
	배경재 (연결)
	기다움집
	천막재
	비석면
건축지재 인식표	
	기타 지재 사용
	기타 지재 사용

시공번호	시공처별 위치	건축시대	건축물명구분	실적(㎡) 건축면적 부속면적	이전 종류	이전 구조형식	실제용 면적(㎡)	실제용 용도	관리 명칭	건축물명 공공용역 사용
NAD1-08	4층 복도 천장	제1차	이전 복도용도	1,968.72(㎡)	벽지면	2	7	복도	공공용역 사용 복도 천장 복도 천장 복도 천장	소 록 지 공공용역 사용 공공용역 사용 공공용역 사용
										소 록 지 2014. 05. 14
										소 록 지 2014. 05. 14
										소 록 지 2014. 05. 14
										소 록 지 2014. 05. 14



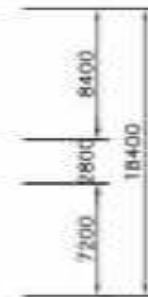
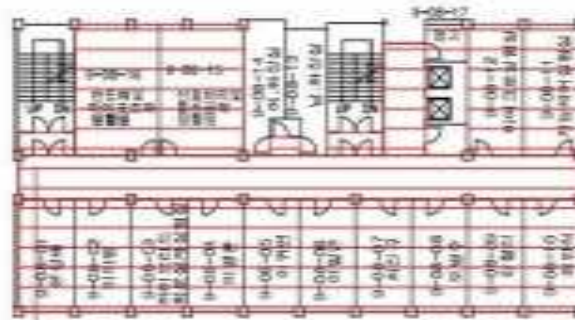
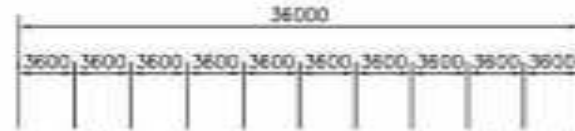
틀러두기	
그림	건축자재명
	지붕재
	천장재
	벽재
	바닥재
	분무재 (베를린재)
	내외외벽재
	배근재 (모눈)
	배근재 (연결)
	구리물길
	천막재
	비석면
건축자재 인식표	
	1년 보증 시공
	1년 보증 시공

시공번호	시공목적 용기	건축시제	행동별용구기	실시일자 연월일 시공일	시공 종류	시공 장소/방식	시공량 방식/수량	당락금 단위	계약 일자	주요사항
KMDH-CT	외장 벽도 도장	벽도	외장 벽도 도장	1,912,146(₩)	벽도	2	1	300	2014.05.14	주요사항 본공사 외장 벽도 도장 공사 본공사 외장 벽도 도장 공사 본공사 외장 벽도 도장 공사
									2014.05.14	주요사항 본공사 외장 벽도 도장 공사
									2014.05.14	주요사항 본공사 외장 벽도 도장 공사
									2014.05.14	주요사항 본공사 외장 벽도 도장 공사









NA21-04  
 11  
 11  
 11

노인복지회관

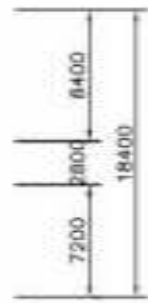
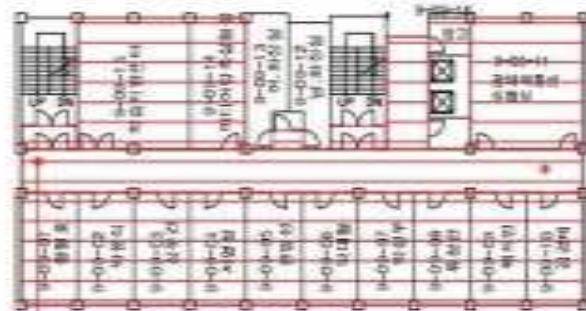
틀러두기

그림	건축자재명
	지붕재
	천장재
	벽재
	바닥재
	분무재 (베를린재)
	내외장벽재
	배경재 (모조)
	배경재 (연결)
	구리물집
	천막재
	비석면

건축자재 인식표

	기타 재료 사용
	기타 재료 사용

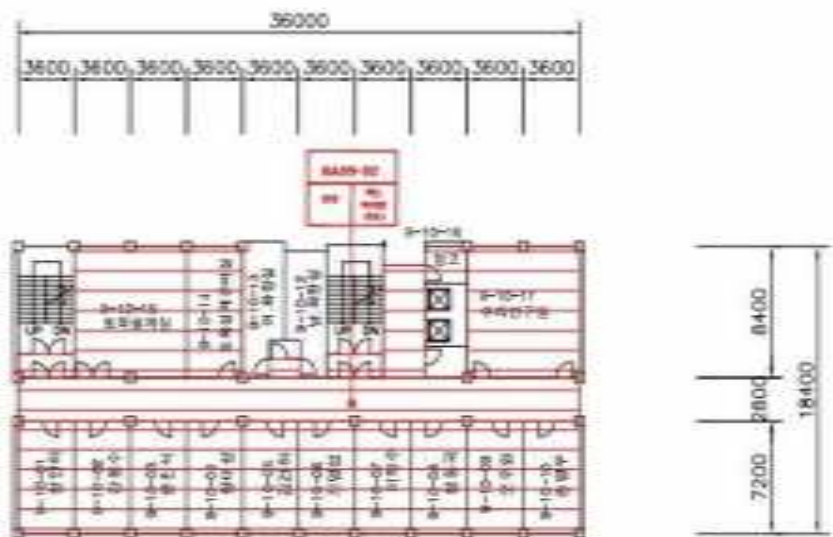
시공번호	시공차별 명칭	건축시제	현물명량구분	실적(㎡) 면적(㎡) / 부피(㎥)	이전 종류	이전 재료명칭	현재용 재료명칭	현재용 종류	현재용 수량	변경 비율	변경 비율 (%)	변경 비율 (%)
NA21-04	벽장 제도 천장	벽스	이전 제도천장	364.025(㎡)	벽지면	4	7	36%	294.400	20%	20%	20%



10000-02  
 10000-02  
 10000-02  
**아과대학 양생영면도**

틀러두기	
그림	건축자재명
	지붕재
	천장재
	벽재
	바닥재
	분무재 (베를린재)
	내외외벽재
	배경재 (보온)
	배경재 (연결)
	구리물집
	천막재
	비석면
건축자재 인식표	
	기타 재료 사용
	기타 재료 사용

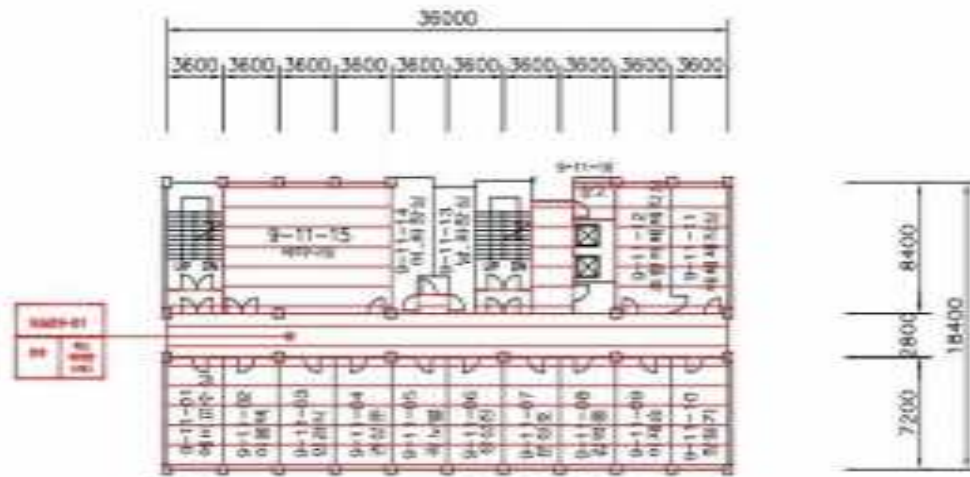
시공번호	시공차별 명칭	건축시대	현물명/구분	설치위치 면적(㎡) 및 부속(㎡)	시공 종류	시공 일수(일)	일일당 생산량(㎡)	일일당 비용	관리 명단	주요사항 공정명세 10%
10001-02	바탕 제도 천장	제1	바탕 제도 천장	304.025(㎡)	벽/천	4	7	30%	현물명/일일당 생산량 10% 현물명/일일당 생산량 10% 현물명/일일당 생산량 10%	소 목 재 현물명/일일당 생산량 10%
										소 목 재 2014. 05. 14
										소 목 재 100-10
										바탕 제도 - 목재/천 현물명/일일당 생산량 10%



공과대학 10층 평면도

틀러두기	
그림	건축지재명
	지붕재
	천장재
	벽재
	바닥재
	분무재 (충격재)
	내외외벽재
	배경재 (보온)
	배경재 (연결)
	구리물집
	천막재
	벽기판
건축지재 인식표	
	기타 지재 식별
	기타 지재 식별

시공번호	시공목적 명칭	건축시대	현상명/구분	설계/시공 면적/수량 단위(㎡)	시공 종류	시공 구조형식	실제용 면적(㎡)	실제용 종류	관의 명칭	주요사항
HADR-02	10층 복도 천장	제2차	시공 지대/층도	364.325㎡	벽기판	2	7	364	관의 명칭	관의 명칭 108 소 목 지 내외벽벽재/벽기판/충격재/보온재/배경재/연결재/구리물집/천막재/벽기판
										소 목 지 2014. 05. 14
										시공번호 2014-11
										시공주사-공주지재 한국건설산업연구원(주)



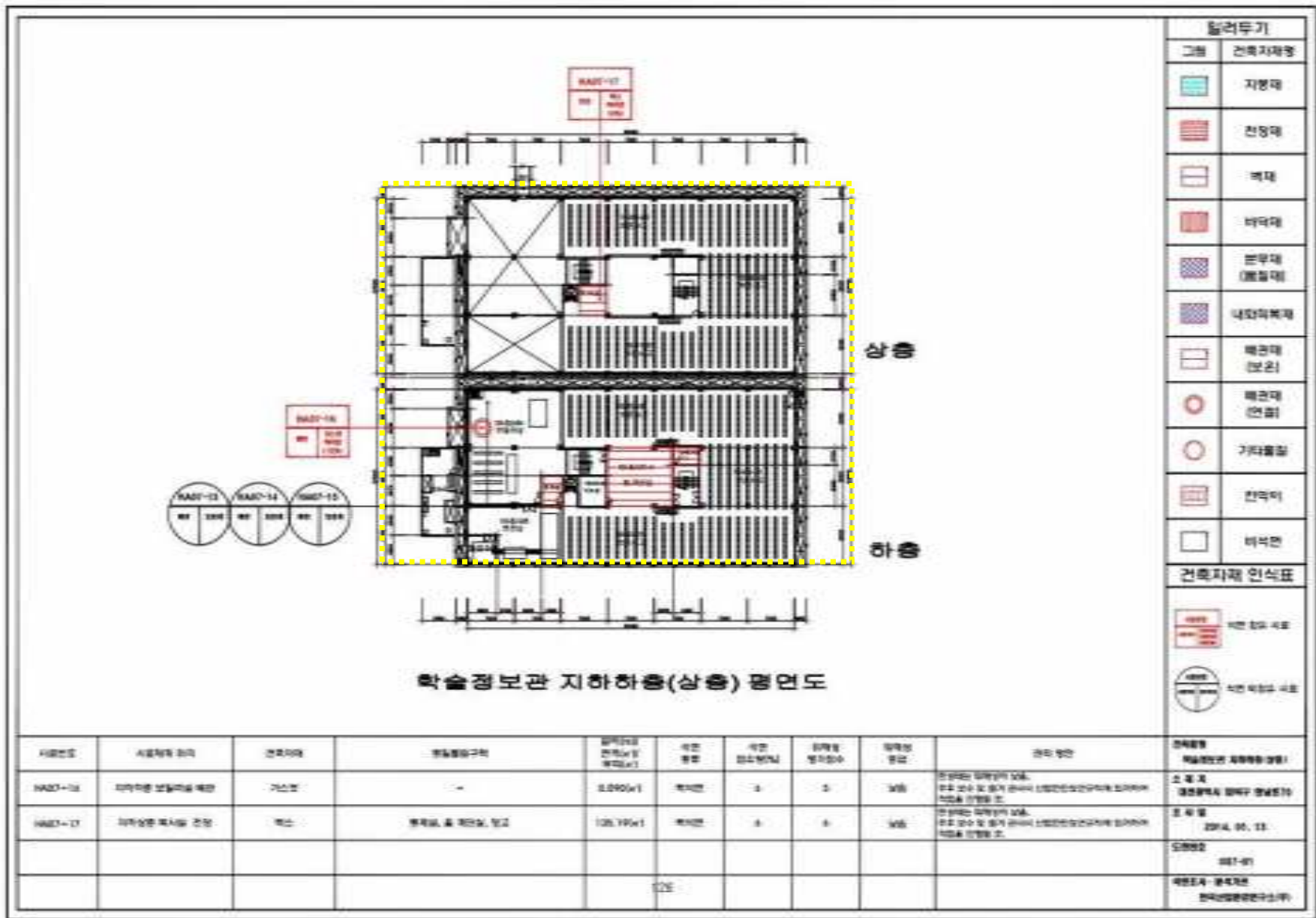
공과대학 11층 평면도

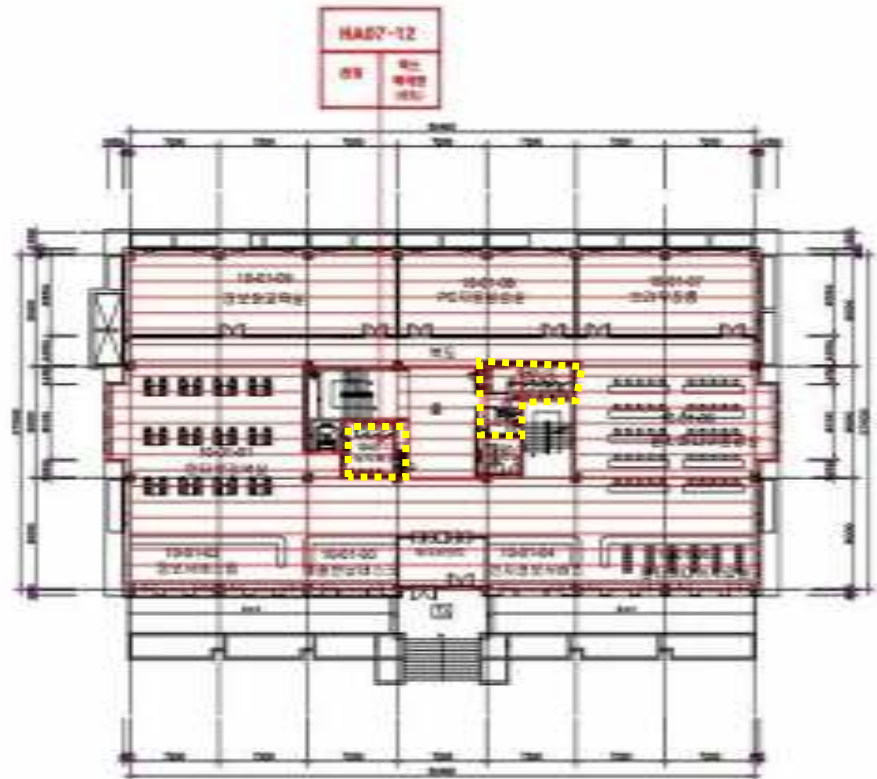
틀러두기	
그림	건축자재명
	지붕재
	천장재
	벽재
	바닥재
	분무재 (베를린재)
	내외장벽재
	배경재 (양근)
	배경재 (양철)
	구리출장
	천막재
	벽기판
건축자재 인식표	
	기판 양근 시공
	시공 벽기판 시공

시공번호	시공위치/위치	건축사명	건축물명/구분	설계/시공 건축사명/번호	시공 종류	시공 면적(㎡)	실제 면적(㎡)	실제 용도	건축 용도	관의 명칭	건축물명
0-11-01	11층 복도 천장	계스	이전 학교용건	004-025(1)	벽기판	4	7	30%	건축물 용도: 30%	관의 명칭	공과대학 11층
											소 록 지 건축물용역 계약서 (영수증) 10
											소 록 물 2014. 05. 14
											인용번호 100-12
											계약주사 - 용역주사 한국건설산업연구원(주)







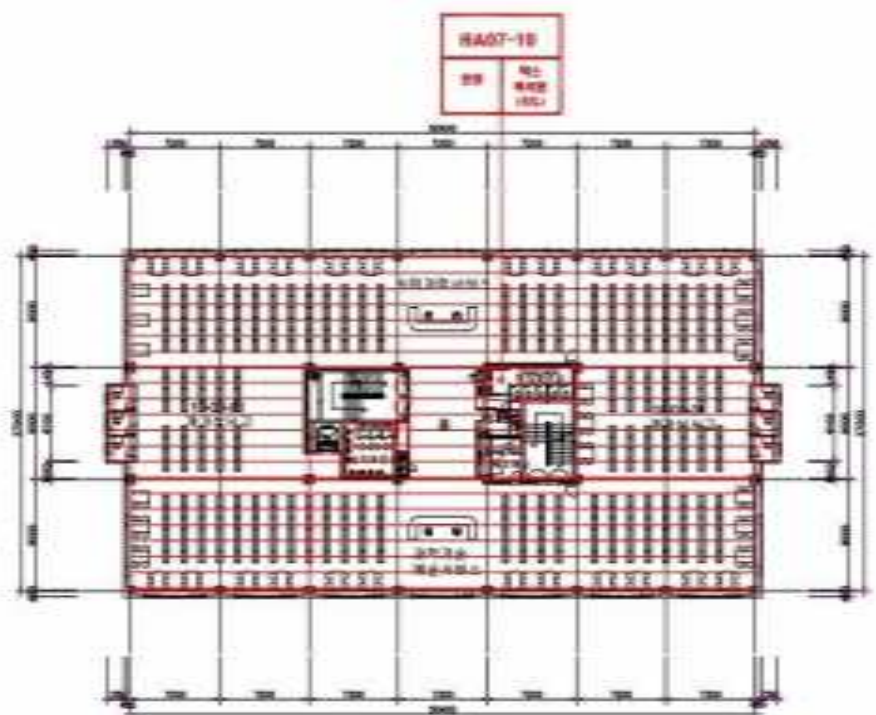


학술정보관 1층 평면도

필러두기	
그림	건축자재명
	지붕재
	천장재
	벽재
	바닥재
	분무재 (충격재)
	내화외벽재
	벽근재 (보온)
	벽근재 (연결)
	기다물집
	천막재
	비석면
건축자재 인식표	
	기타 인입 시료
	기타 인입 시료

시공번호	시공목적 용도	건축시대	건축물종류구분	실적(㎡) 건축면적 부속면적	이전 종류	이전 층수/면적	실제층 면적(㎡)	실제층 면적	건축 연한	건축물명
HAB7-12	1층 남기대청실 증설	특수	특수목적용 건축물	1,158.546(㎡)	비석면	2	1	30%	2014.05.11	소록초 경상북도청기 1층 남기대청실 증설(10 ㎡) (비석면)
										소록초 2014.05.11
										소록초 2017-00
										경상북도청기 1층 남기대청실 증설(10㎡)





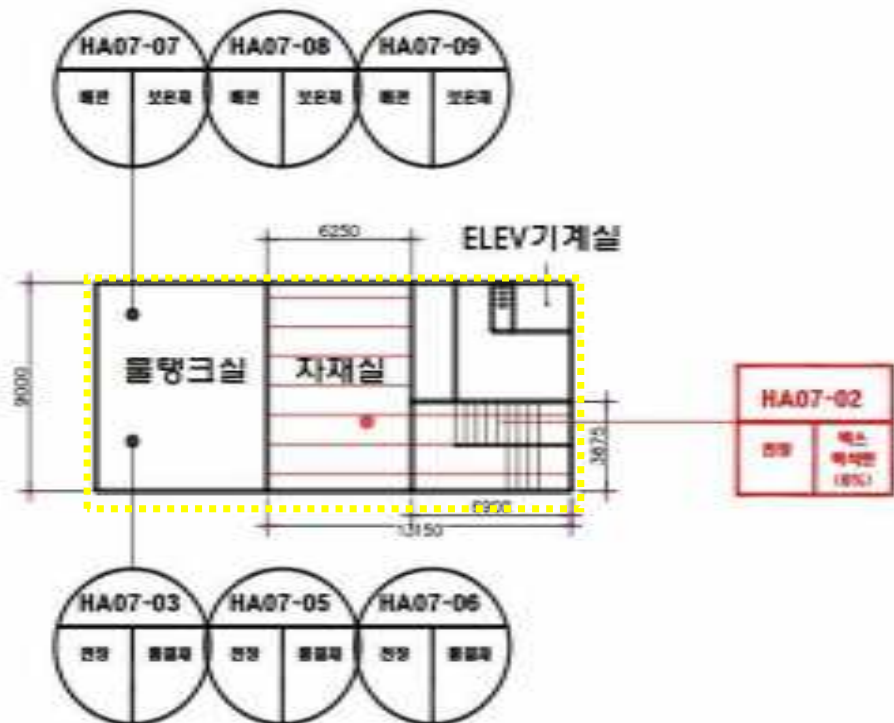
국선정보서관 3층 평면도

틀러두기	
그림	건축자재명
	지붕재
	천장재
	벽재
	바닥재
	분무재 (충격재)
	내외외벽재
	배경재 (양공)
	배경재 (연결)
	기타물길
	천막재
	바닥면
건축자재 인식표	
	기타 인식표
	기타 인식표

시공번호	시공목적 명칭	연혁사항	현상/계획구분	실시(예정) 면적(㎡) (㎡)	시공 종류	시공 장소/방식	실제용 면적(㎡)	실제용 용량	주요 사항	주요사항 비고
NA07-10	국선 정보서관 3층	제안	제안실 제3층	1,158,346.40	벽지면	3	7	300	국선정보서관 3층 제안실 제3층	소공공 2014. 05. 15. 도면번호 107-04 제안주사-공적자재 한국건설산업연구원(주)

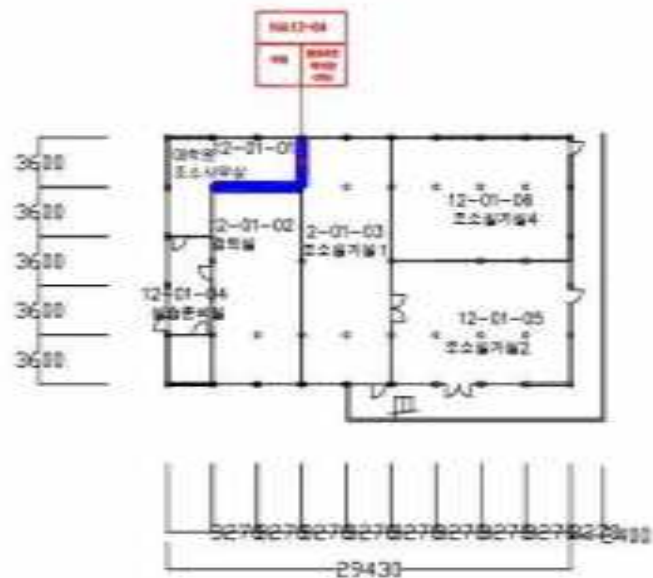






틀러두기	
그림	건축자재명
	지붕재
	천장재
	벽재
	바닥재
	분무재 (방수재)
	내외단열재
	배관재 (보온)
	배관재 (연결)
	가다름집
	천막터
	벽석판
건축자재 인식표	
	천장 석사판 (8%)
	벽스 석사판 (8%)

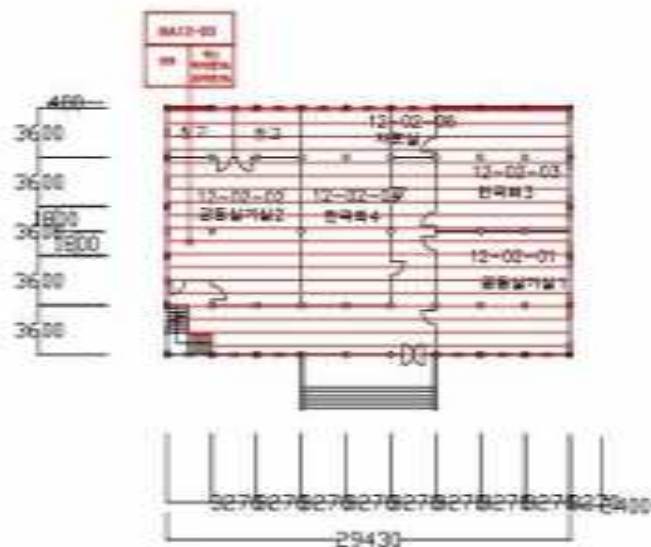
시공번호	시공차별 명칭	건축사명	건축물명(구체)	설치위치 (건축물 내 위치)	시공 종류	시공 기초 명칭	시공량 (㎡)	단위당 단가	단위당 금액	과목 명칭	과목명 상세 설명
HA07-02	복합재 석사판 천장	계스	공공 건축물	82.99㎡	벽석판	2	1	300	294,900	천장재 석사판 (8%) 단위당 단가 300원 공공 건축물 공사 계약 체결일(2014.05.15) 이후 시공량 인정함	소 목 조 복합재 석사판 천장(8%) 294,900 원
											소 목 조 294,900 원
											소 목 조 307,000 원
											세부조사 - 공적조사 한국건설정보연구원(주)



미술교육관 1층 평면도

틀러두기	
그림	건축자재명
	지붕재
	천장재
	벽재
	바닥재
	분무재 (충돌재)
	내외외벽재
	배경재 (보온)
	배경재 (연결)
	기다움질
	천막이
	벽이면
건축자재 인식표	
	기타 인식표
	기타 인식표

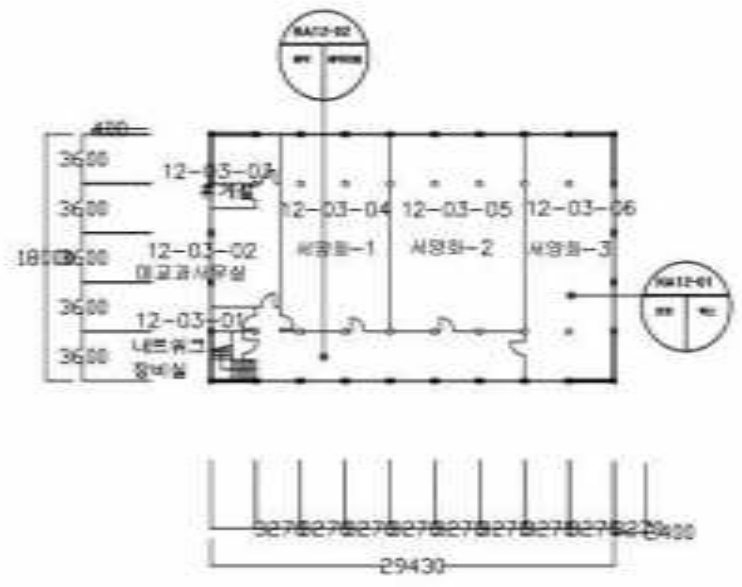
시공번호	시공계획 일자	건축사명	현장점검구분	합계(2022년 기준) 면적(㎡)	시공 종류	시공 장소/방식	시공량 (㎡)	시공일	시공비 (만원)	주요 사항	주요사항 현장점검구분
NA12-04	1층 12-01-01 벽체	정우건축	-	35.360㎡	벽이면	내	36㎡			현장점검구분 106. 본공 공사 도 중기 공사 진행중이므로 현장점검 실시 예정임.	소 공 조 2024. 05. 15.
											소 공 조 2024. 05. 15.
											소 공 조 2024. 05. 15.
											소 공 조 2024. 05. 15.



미술교육관 2층 평면도

틀러두기	
그림	건축지재명
	지붕재
	천장재
	벽재
	바닥재
	분무재 (분무대)
	내외외벽재
	배근재 (보온)
	배근재 (연결)
	기다움질
	천막재
	비벽면
건축지재 인식표	
	기면 층외 시공
	시면 층외 시공

시공번호	시공계획 일자	건축시대	건축물종류구분	실적(㎡) 건축(㎡) / 지면(㎡)	시공 종류	시공 일수(일)	시공비 액(천원)	당락비 율(%)	당락비 금액	관리 방안	중대사항 발생유무(연) / 내용
NA12-02	2012-02-02 현장	개축	교육·연구시설	821.495/1	비시공 일기공	1 1	0	0%	0원	관공비 0원 / 관리비 0원 / 수리비 0원 / 기타비 0원 / 기타비 0원 / 기타비 0원	소형 구조물 2014. 05. 15
											도면번호 112-00
					140						시공주사 - 공주지선 한국건설산업연구원(주)



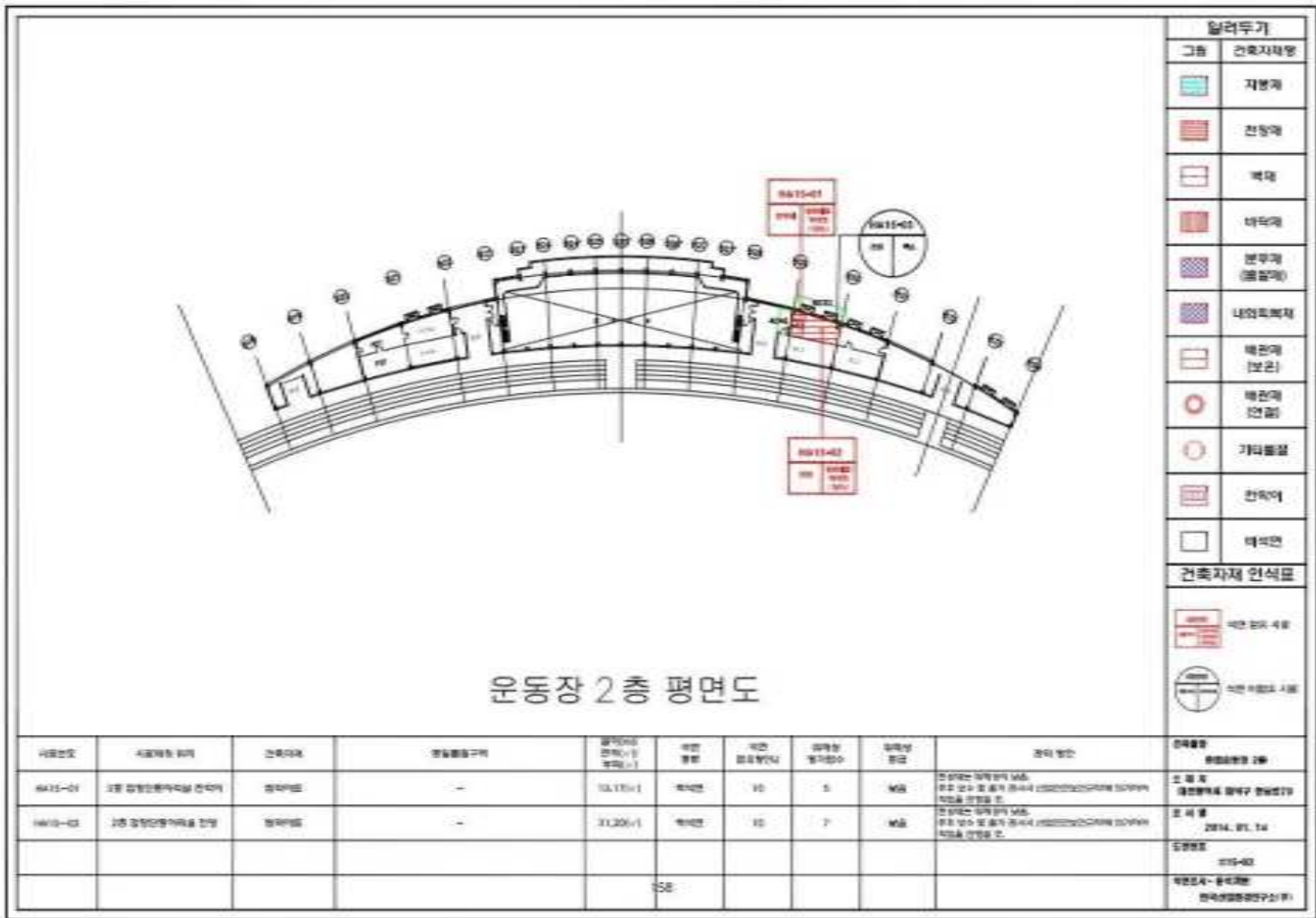
미술교육관 3층 평면도

틀러두기	
그림	건축자재명
	지붕재
	천장재
	벽재
	바닥재
	분무재 (베를리테)
	내외외벽재
	배경재 (보온)
	배경재 (연결)
	기다움질
	천막터
	비석면
건축자재 인식표	
	기타 재료 사용
	기타 재료 사용

시공현도	시공계획 일자	건축사명	건축물명(구분)	설계(시공) 건축사명 (필수)	시공 종류	시공 장소(번지)	시공량 (㎡)	시공일	시공비 (만원)	관리 기간	건축물명
			미술교육관구분								미술교육관 3층
			* 미술교육관 3층 석면건축재료(베를리테)								소 목 조 화강암(기타) 등기구 관내등기구
											포 리 필 2014. 05. 15.
											도면번호 112-00
					140						시공조사 - 용역자명 한국건설산업연구원(주)







운동장 2층 평면도

시공번호	시공대상 위치	건축자재	연습실명	실적면적 (㎡)	벽면 종류	벽면 구조방식	실내층 높이(층수)	실내층 등급	주요 성능	주요 성능
0615-01	2층 중앙인접기둥 천장재	천장재	-	13.17㎡	벽면	RC	5	MS	연습실 중앙기둥 MS, 구조 성능 불기 06-44 (2020)0207에 100% 적용을 인정함.	주요 성능 2층 0 시 공 연습실재 접착구 성능 019
0615-02	2층 중앙인접기둥을 천장	천장재	-	31.20㎡	벽면	RC	7	MS	연습실 중앙기둥 MS, 구조 성능 불기 06-44 (2020)0207에 100% 적용을 인정함.	0 시 공 2014. 01. 14
										0 시 공 015-02
										주요 성능 - 용이성 한국건설기술연구원 (주)

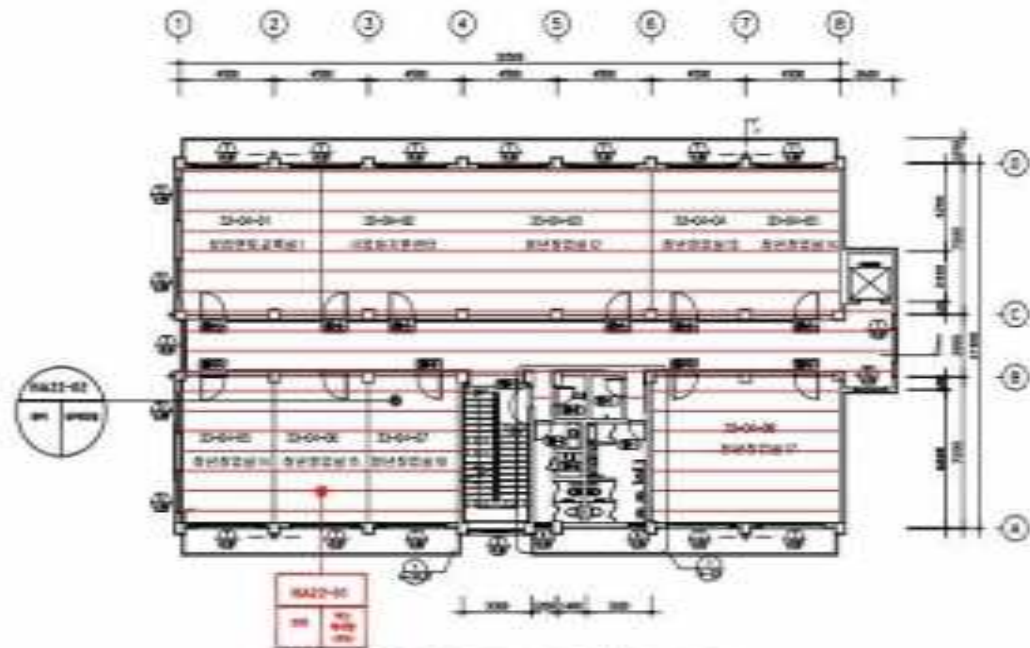








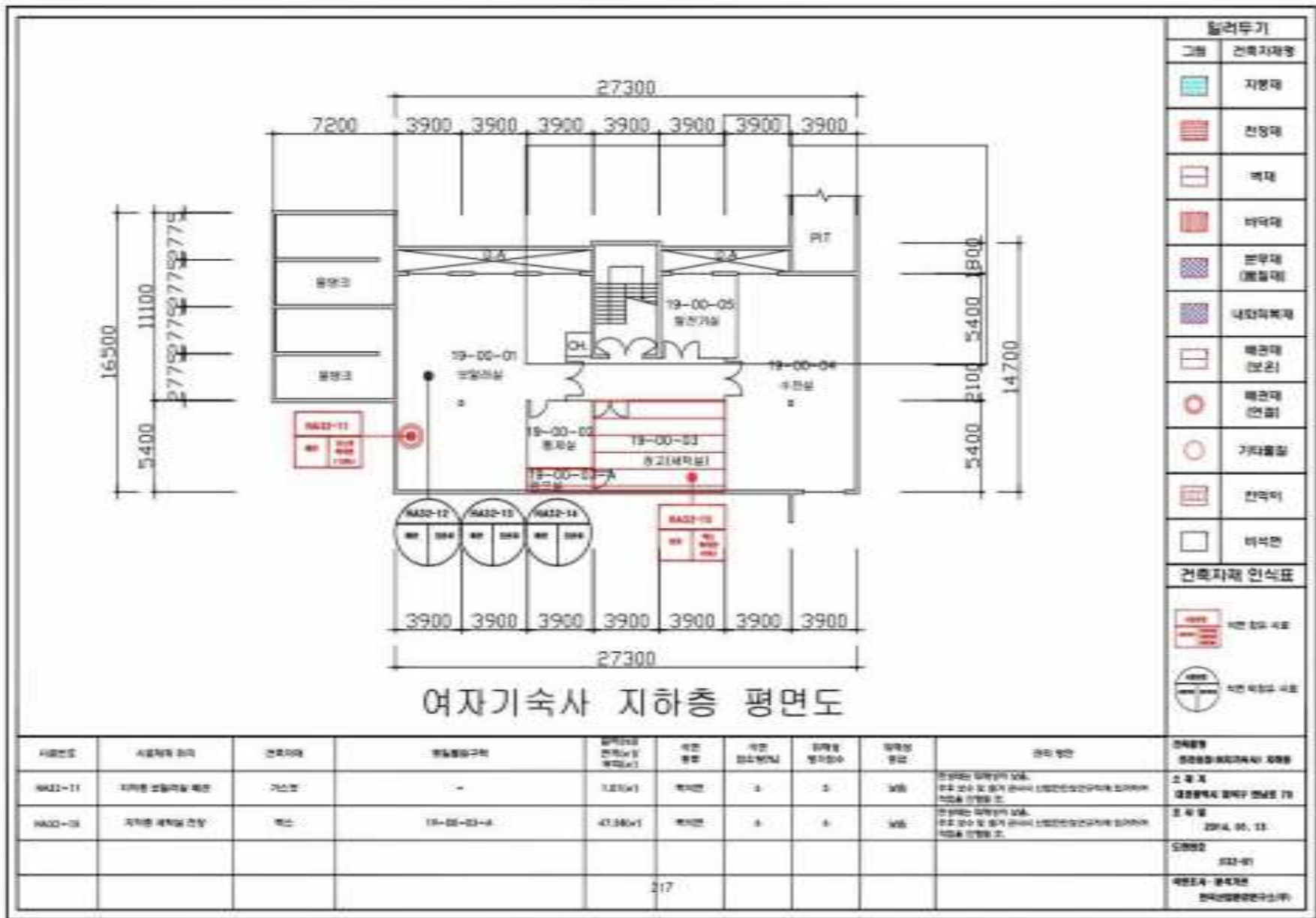




신향전 4층 평면도

틀러두기	
그림	건축자재명
	지붕재
	천장재
	벽재
	바닥재
	분무재 (충격재)
	내장외벽재
	벽근재 (보온)
	벽근재 (연결)
	기다물집
	천막재
	바닥면
건축자재 인식표	
	기타 인식표
	시공 확인표

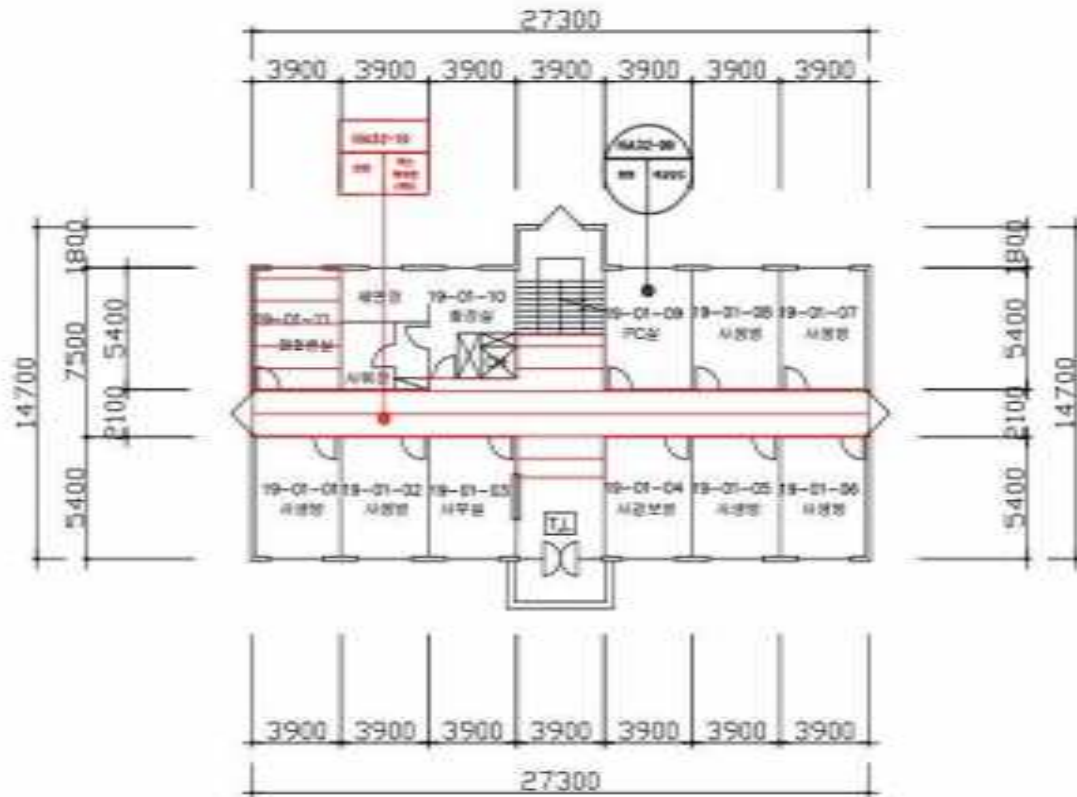
시공번호	시공계획 일자	연락처	현장책임자	설계(시공) 건축사명	시공 종류	시공 장소/위치	시공량 (평/㎡)	시공일	시공비 (만원)	주요 사항	주요사항 (시공번호 4층)
NA22-01	4월 23-24-25 일	계산	계산실, 회의실, 복도, 보일러실	492.213㎡	벽지	2	7	3월		현장관리 담당자 5명, 안전 관리 및 공사 안전 관리에 따라 작업자 안전을 위한 작업	소 공 시 결정일자 2014. 05. 14
											소 공 일 2014. 05. 14
											도면번호 102-06
											시공회사 - 공주지선 한국건설산업연구원(주)



틀러두기	
그림	건축자재명
	지붕재
	천장재
	벽재
	바닥재
	분무재 (베를리트)
	내화외벽재
	배경재 (모조)
	배경재 (연결)
	가다움집
	천막이
	비석면
건축자재 인식표	
	시공 100% 완료
	시공 예정 100%

시공번호	시공목적 명칭	건축시제	현물명량구분	면적(㎡) 건축(㎡) / 지중(㎡)	시공 종류	시공 최소 단차	시공량 단위(㎡)	단위당 단가	공사비 단가	공사비 비고
NA02-11	지하층 보일러실 벽면	거스름	-	1.25(지)	벽이면	0	0	300	375,000	단위당 공사비 300,000원 단가 300원/㎡ (벽면 1.25㎡) 공사비 375,000원
NA02-03	지하층 세탁실 천장	벽스	19-00-03-4	47.34(지)	벽이면	0	0	300	14,202,000	단위당 공사비 300,000원 단가 300원/㎡ (천장 47.34㎡) 공사비 14,202,000원
										217

주최기관	한국농촌경제연구원
소속지	대전광역시 중구 동서로 70
프로젝트명	2014. 05. 15.
도면번호	332-01
작성일자 - 용역자명	한국농촌경제연구원(주)



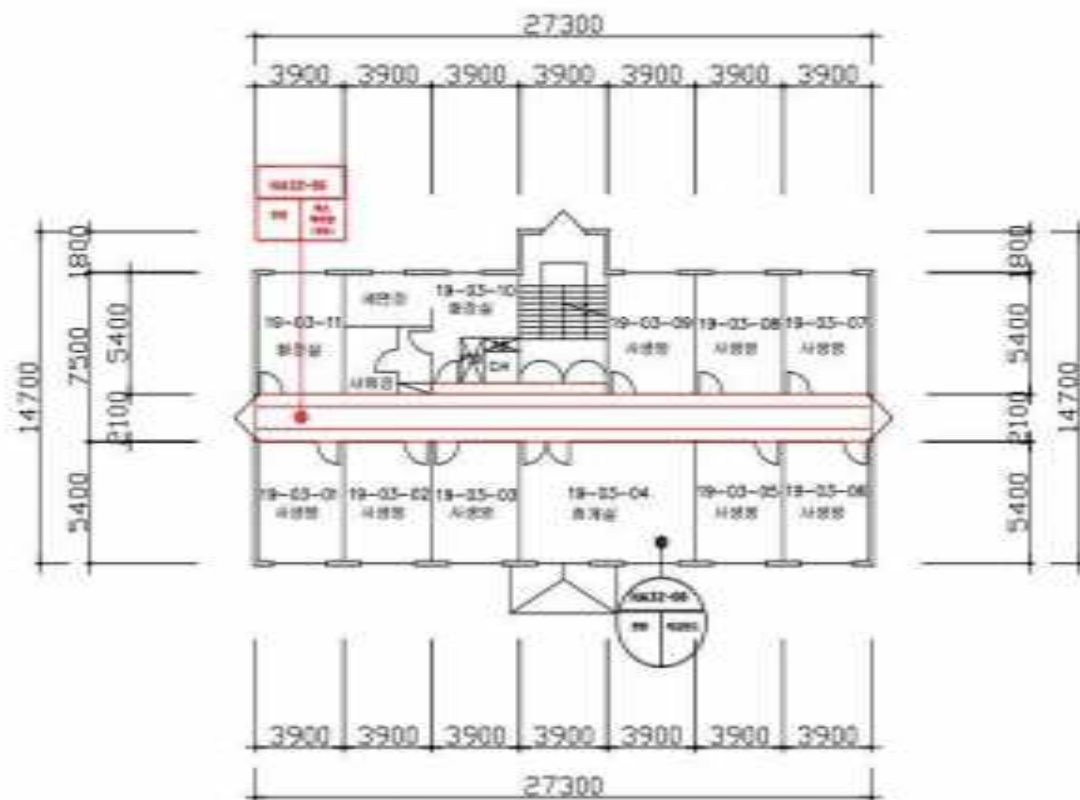
여자기숙사 1층 평면도

필러두기	
그림	건축자재명
	지붕재
	천장재
	벽재
	바닥재
	분무재 (베를린재)
	내외단열재
	배관재 (보온)
	배관재 (연결)
	가다름집
	천막재
	비석면
건축자재 인식표	
	1cm 200 x 400
	1cm 200 x 400

시공번호	시공차별 명칭	건축사명	건축물명칭구분	실시일자 (연월일) (YYYYMMDD)	시공 종류	시공 최소단위	시공량 단위명칭	시공량 단위	단위당 단가	공사비	주요사항
NA01-10	1층 복도 천장	계스	19-01-10	19.04.01	벽면	2	㎡	300	600,000	19,000 원/㎡ (19.04.01 기준)	19.04.01 ~ 19.04.01
											19.04.01 ~ 19.04.01
											19.04.01 ~ 19.04.01
											19.04.01 ~ 19.04.01



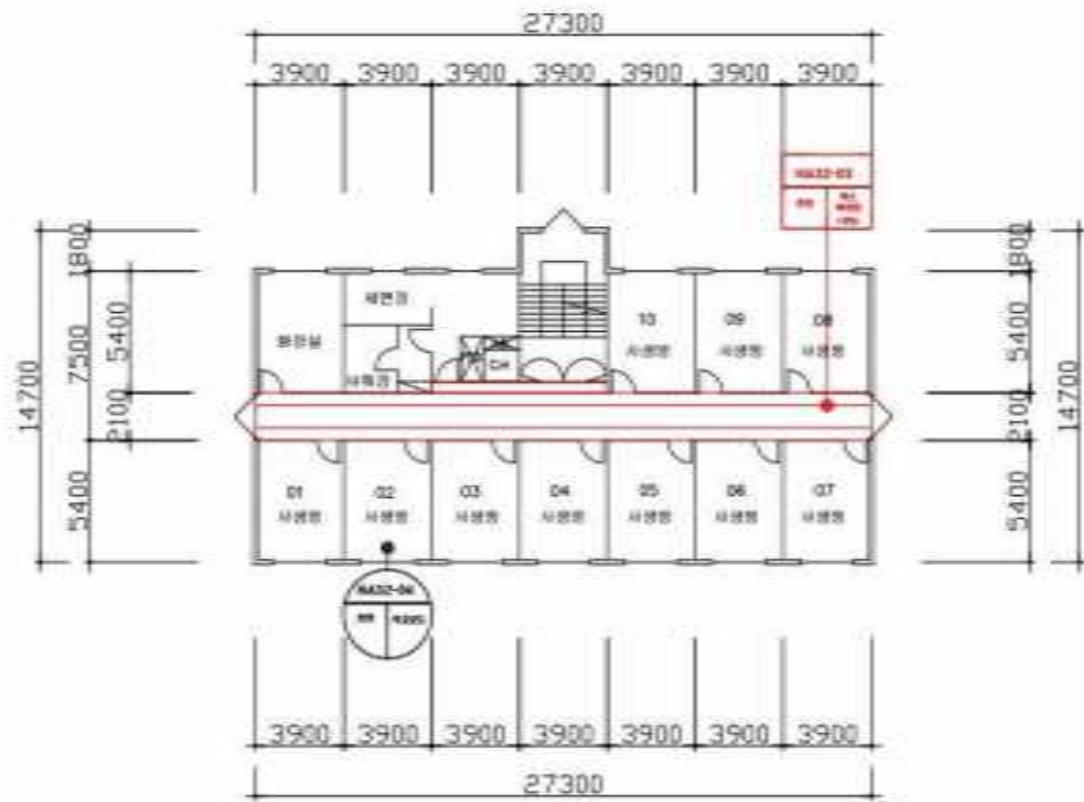




여자기숙사 3층 평면도

틀러두기	
그림	건축자재명
	지붕재
	천장재
	벽재
	바닥재
	분무재 (베를라)
	내외외벽재
	배경재 (보온)
	배경재 (연결)
	가다홀징
	천막터
	바닥면
건축자재 인식표	
	기타 벽면 시공
	기타 바닥 시공

시공번호	시공목적/종류	건축시제	현황/비고	실시일자 연월일(년월일)	시공 종류	시공 표수/방식	실제용 방식/표수	실제용 표수	주요 사항	주요사항 등록번호(2014년 4월 1일)
NAD-02	2층 지도 천장	벽면	-	21.12.01	벽면	2	2	300	2층 지도 천장 시공 2021.12.01	2021.12.01
										2021.12.01
										2021.12.01
										2021.12.01



여자기숙사 4 평면도

틀러두기	
그림	건축자재명
	지붕재
	천장재
	벽재
	바닥재
	분무재 (베를린재)
	내외외벽재
	배근재 (모조)
	배근재 (연결)
	가다름집
	천막이
	비석면
건축자재 인식표	
	기타 외장 시공
	기타 내장 시공

시공번호	시공목적 명칭	건축시제	현유현황구분	실시일자 (연월일) 시공일	시공 종류	시공 일수(일)	시공량 단위(㎡)	단위당 단가	공사비 단가	공사비 총액(₩)
K432-04	4층 복도 천장	벽면	-	21.12.01	벽면	2	2	300	200,000원/㎡	600,000원
										2024. 05. 15
										K432-04
										대한건설 - 건축자재 한국건설정보통신(주)

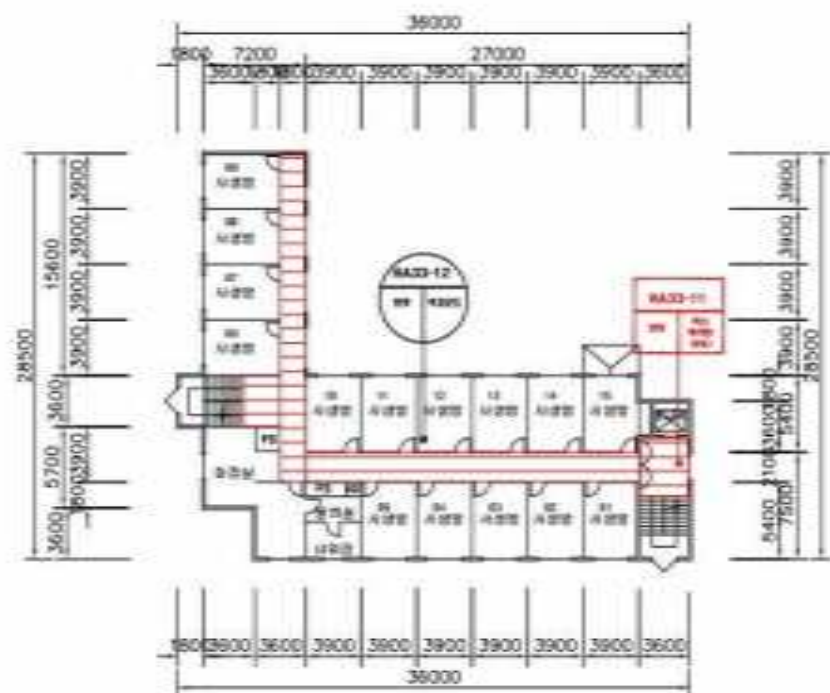






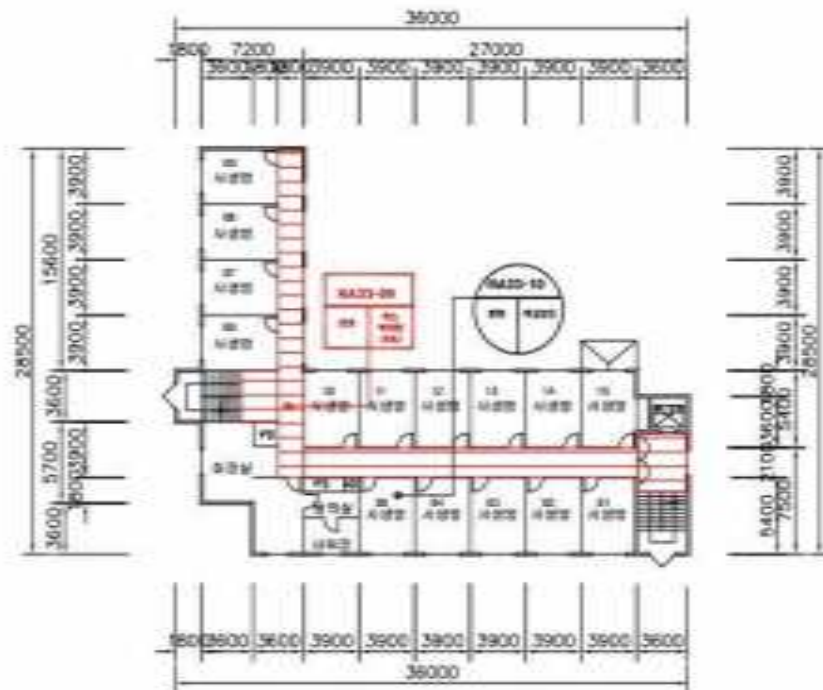






남자기숙사 3층

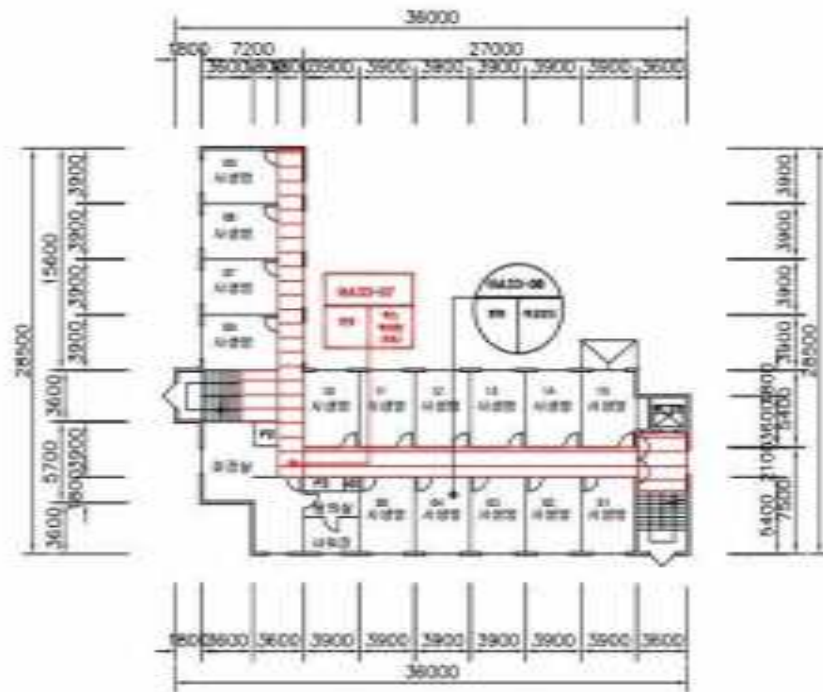
합리두기										
그림	건축자재명									
	지붕재									
	천장재									
	벽재									
	바닥재									
	분무재 (불출재)									
	내외단열재									
	배관재 (보온)									
	배관재 (연결)									
	기타물길									
	천막이									
	비석면									
건축자재 인식표										
	기타 재료 사용									
	식별 마킹 재료 사용									
시공번호	시공자명 (과)	건축사명	활동범지구역	설계/시공 면적(㎡) 부피(m³)	이전 종류	이전 구조형식	실제층 높이(m)	실제층 면적	관의 명칭	건축과정 주요공사일정(시공자) 표
KAZZ-11	3층 복도 건설	해스	서명한 건축 제도	114.82(±1)	벽지면	3	3.00		관공의 명칭(기타) 관공 구조도 등기 번호 (상업건축물에서는 건축사 직인용 인장등 표)	공공공사 2014. 05. 15. 건축번호 103-04 해당공사-공적자본 한국건설산업연구원(주)
				335						



남자기숙사 4층

틀러두기	
그림	건축자재명
	지붕재
	천장재
	벽재
	바닥재
	분무재 (베를린재)
	내장외벽재
	벽근재 (양근)
	벽근재 (양철)
	기다물길
	천막터
	바닥면
건축자재 인식표	
	기타 양근 시공
	기타 양철 시공

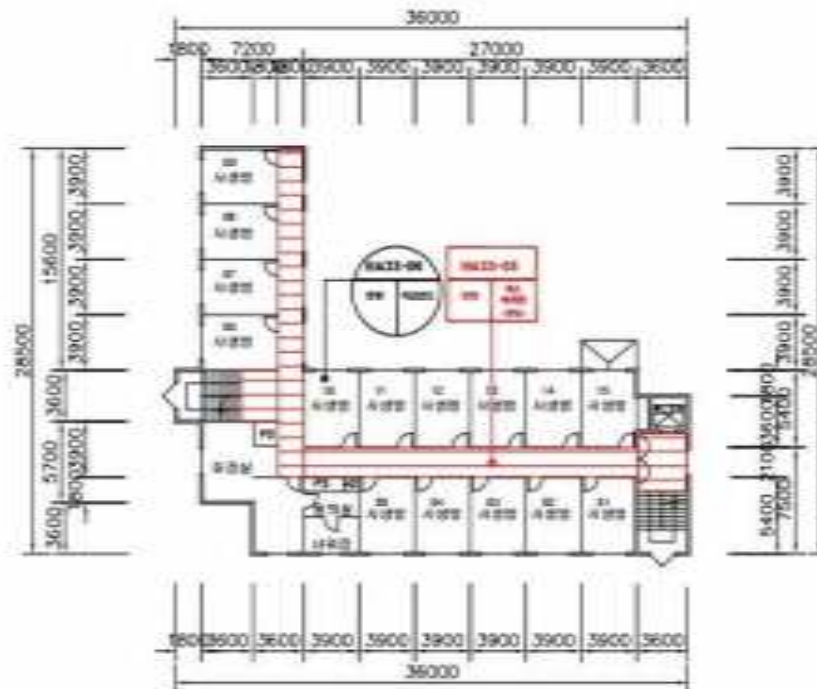
시공번호	시공차별 코드	건축사명	건축물명(구체)	설계/시공 관리/시공 번호(구)	시공 종류	시공 구조 방식	실제층 높이(구)	실제층 면적	건축물 용도	관리 방안	주요사항 주요공사명(구)과(구) 4층
NA33-08	4층 복도 천장	계스	33F남동 4층 복도	174.82541	벽지면	2	7	306	건축물 용도(구) 506. 건축 구조 방식(구) 2044 (내장외벽재 양근재 양철재)	주요공사명(구)과(구) 4층	스공 조 경관용역시 2014년 11월 11일
											주요공사명 2014. 05. 11.
											시공번호 433-06
											주요공사명-용역차별 건축사명(구)과(구)



남자기숙사 5층

틀러두기	
그림	건축자재명
	지붕재
	천장재
	벽재
	바닥재
	분무재 (베를린재)
	내외외벽재
	배경재 (양근)
	배경재 (양철)
	가다름집
	천막이
	바닥면
건축자재 인식표	
	기타 양근 사용
	기타 양철 사용

시공번호	시공차별 명칭	건축사명	건축물명(구체)	설계번호 (건축사명 및 층수)	시공 종류	시공 구조 방식	시공량 방수공사	단위당 단가	단위당 금액	계약 명칭	계약내용 (주요공사명(단위명) 및 수량)
NA33-07	외장 벽도 도장	계스	외장벽 도장 공사	174.8254	벽도면	2	7	300		남자기숙사 5층 외장벽도 도장 공사	외장벽도 2014. 05. 15
											단위명 433-06
											계약회사 - 용역자명 한국건설산업연구원(주)

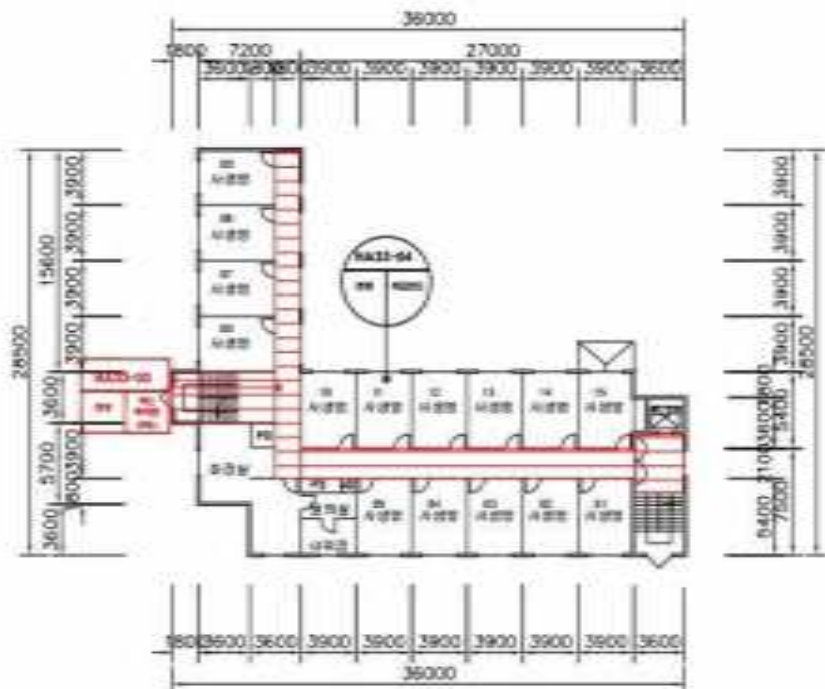


남자기숙사 6층

틀러두기	
그림	건축자재명
	지붕재
	천장재
	벽재
	바닥재
	분무재 (베를린재)
	내외외벽재
	벽근재 (보온)
	벽근재 (연결)
	기다출입
	천막터
	바닥면
건축자재 인식표	
	기타 천막터 사용
	기타 벽근재 사용

시공번호	시공차별 명칭	건축시제	현물명/재료구분	설계도서 번 호/시공 번호/시	시공 종류	시공 단위 명칭	실제량 단위/수량	단위당 단가	총액	비고	계약내용
NA33-08	남성 복도 천장	벽근	외외외벽 벽근재	174.825/1	벽근재	2	1	300		현물명/단위당 단가 단위 수/총액/단가 비고	계약내용
											2014. 05. 15.
											433-07
					238						계약종류 - 용역계약 계약금액/계약금(%)

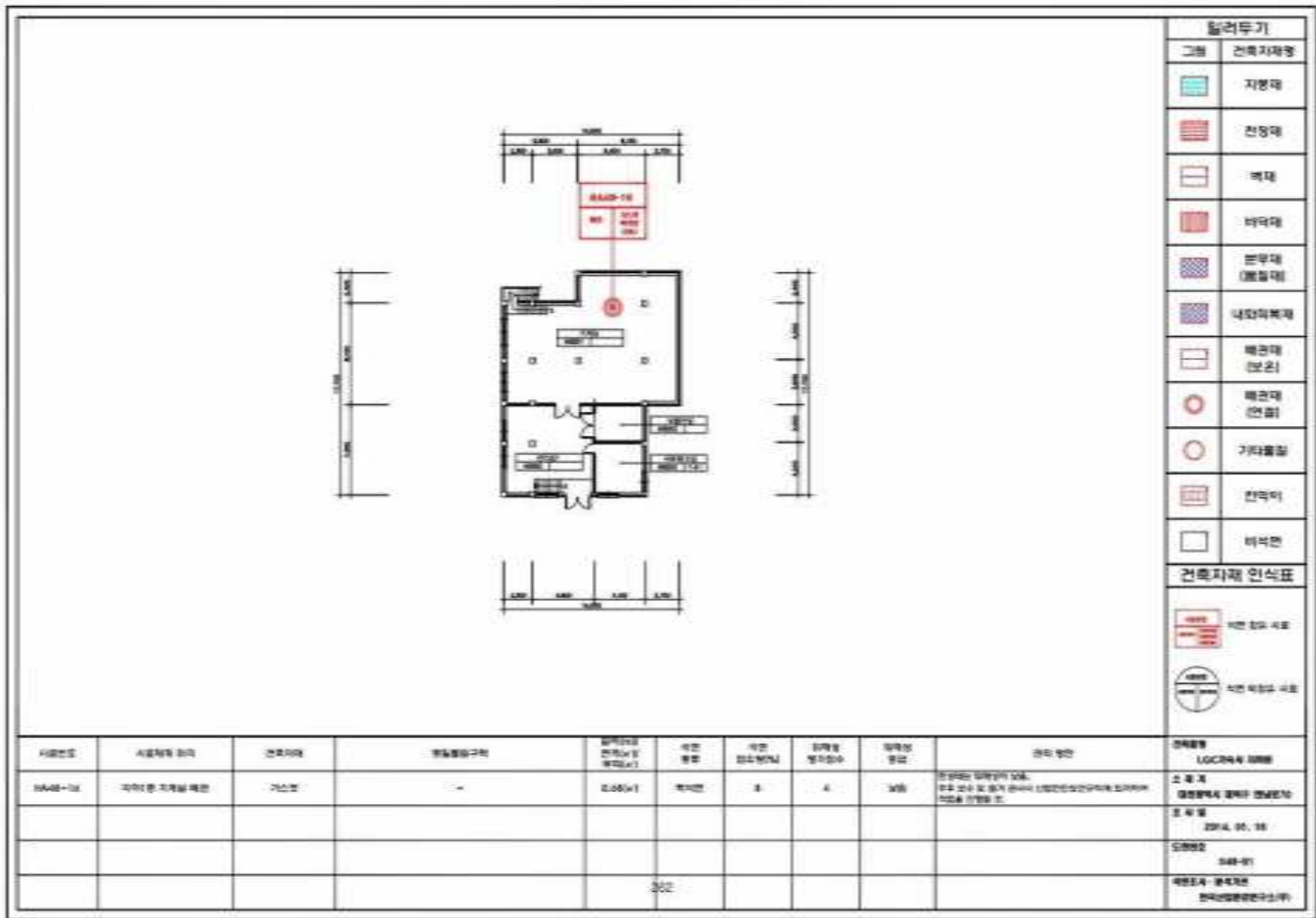


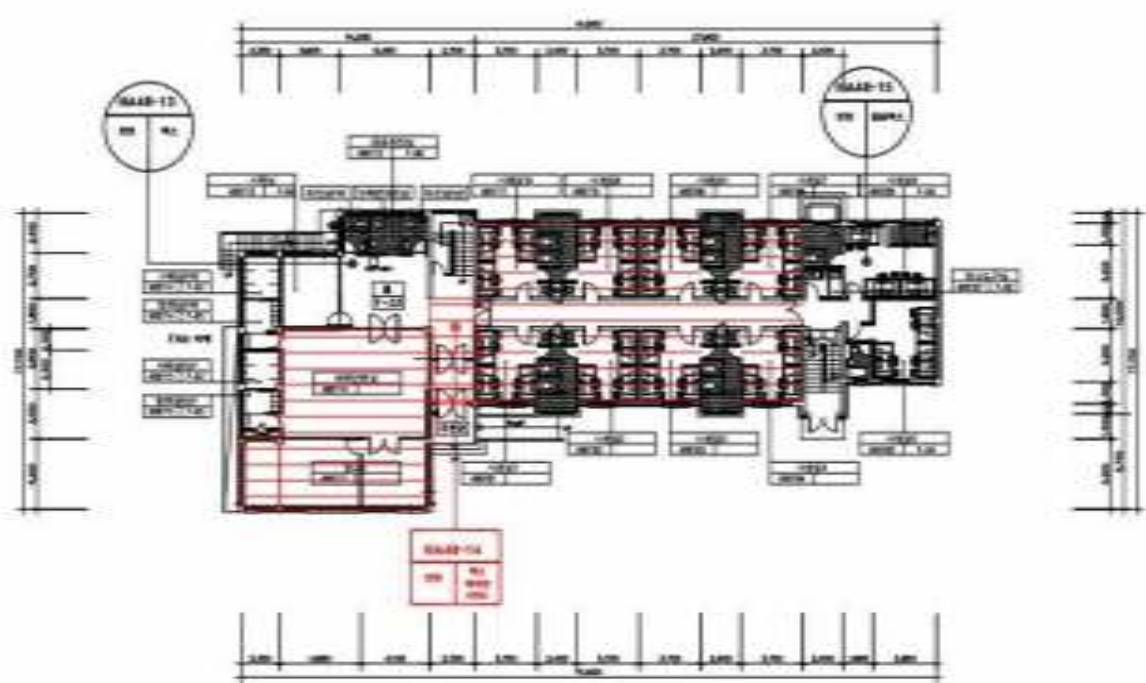


남자기숙사 7층

틀러두기	
그림	건축자재명
	지붕재
	천장재
	벽재
	바닥재
	분무재 (베를린재)
	내외외벽재
	벽근재 (보온)
	벽근재 (연결)
	기다물집
	천막재
	바닥면
건축자재 인식표	
	기타 재료 사용
	시공 미완료 사용

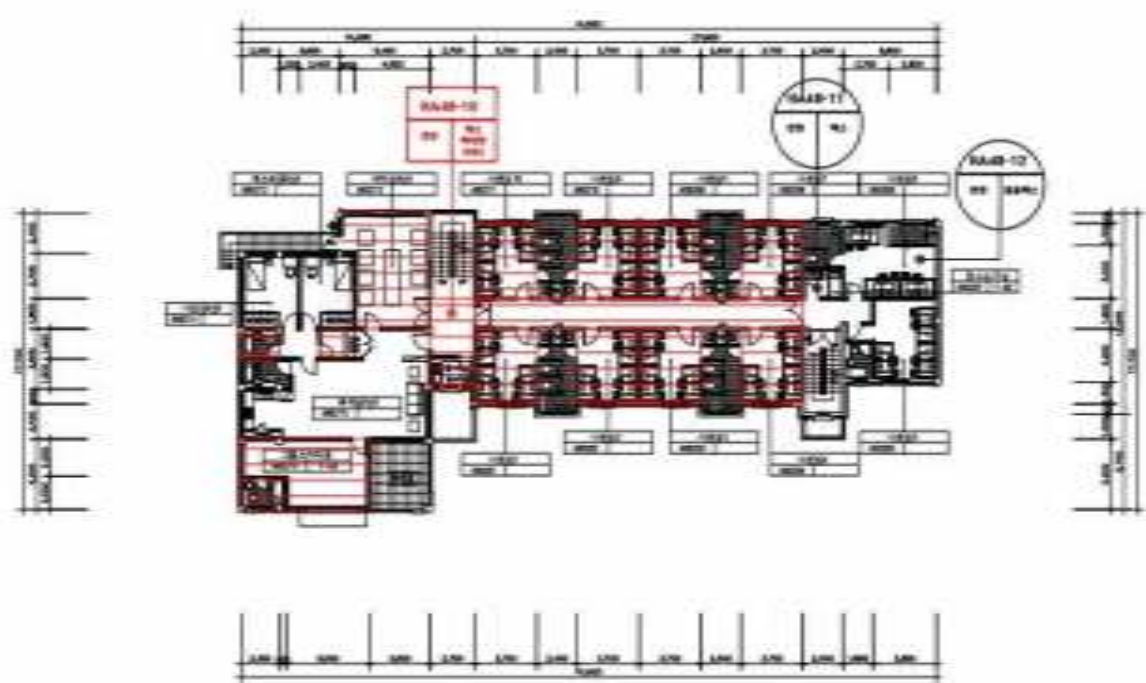
시공번호	시공목적 명칭	건축시제	현황/계획구분	실시일자 (연월일) (시공일)	시공 종류	시공 필수량(㎡)	실제용 량(㎡)	실제용 비율	잔여 양	잔여 양(%)	잔여량 관리현황 (잔여량관리비/잔여비/잔여비율)
HAK3-04	7층 복도 천장	벽근	실내 천장, 외벽 및 복도	13.10.04	벽면	2	7	350	잔여량 5.00㎡ 잔여비 100% (잔여비율 100%)	잔여비율 100%	잔여비율 100%
											잔여비율 2014. 05. 15
											잔여비율 100%
						335					잔여비율 - 용역비율 잔여비율관리비(잔여비율)





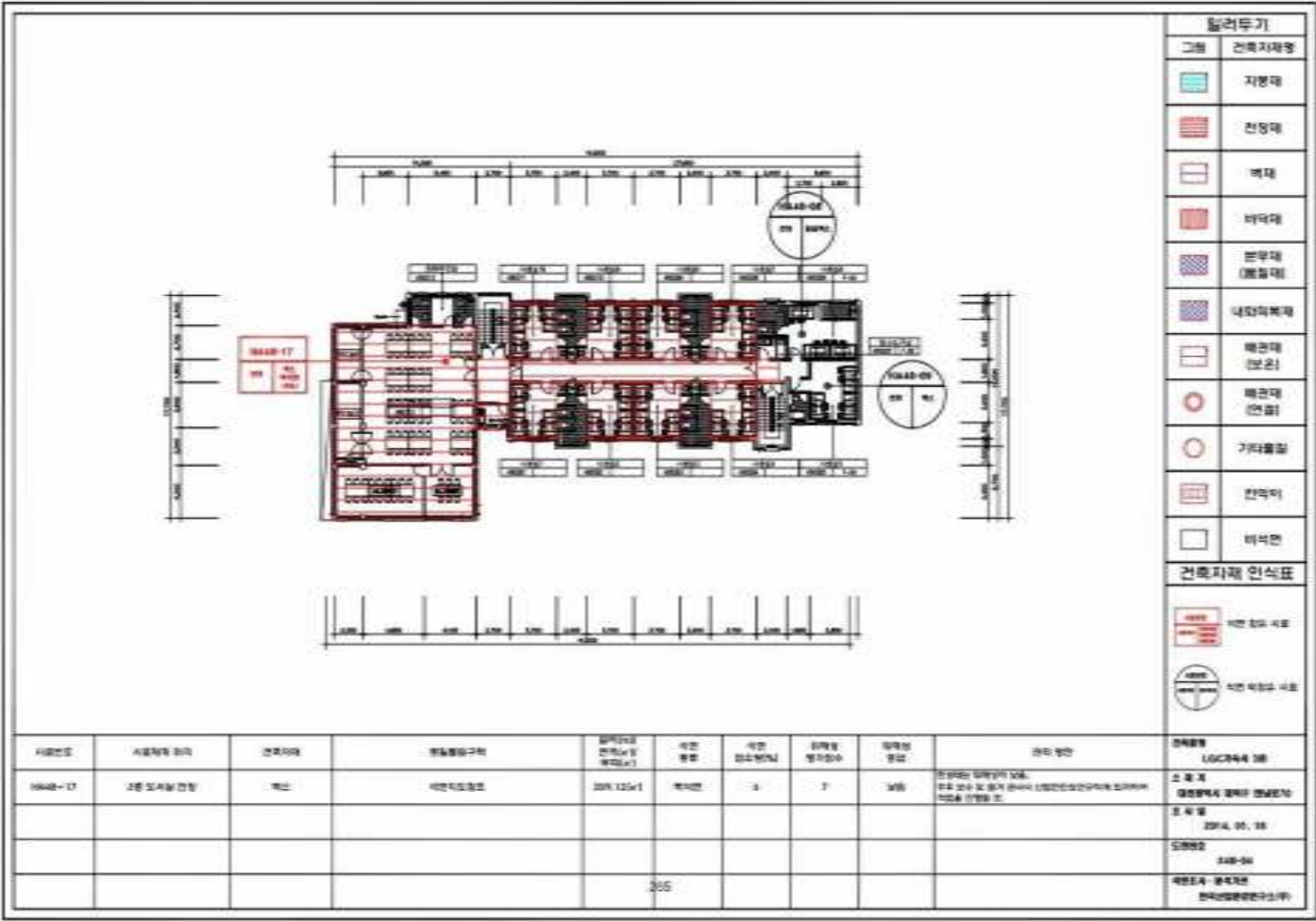
틀러두기	
그림	건축자재명
	지붕재
	천장재
	벽재
	바닥재
	분무재 (베실대)
	내외외벽재
	벽근대 (보온)
	벽근대 (연결)
	기둥홀징
	천막터
	바닥면
건축자재 인식표	
	1년 이상 사용
	1년 이상 사용

시공번호	시공목적 명칭	건축시제	현물명칭구분	설치위치 면적(㎡) 및 수량(개)	시공 종류	시공 진도율(%)	실제용 량(톤)	실제용 단위	비고	관리 번호	주요사항
SAAB-14	1층 부 천장 철거 공정	계산	시공 재료철거물	291.25(㎡)	벽면	0	0	0	0	291.25(㎡)	LGCS44 18 소 목 지 평면면적 291.25(㎡) 포 사 물 291.25, 18 단면면적 148-00 계량조사-용역계약 계약번호: 2014-00-00-00-00

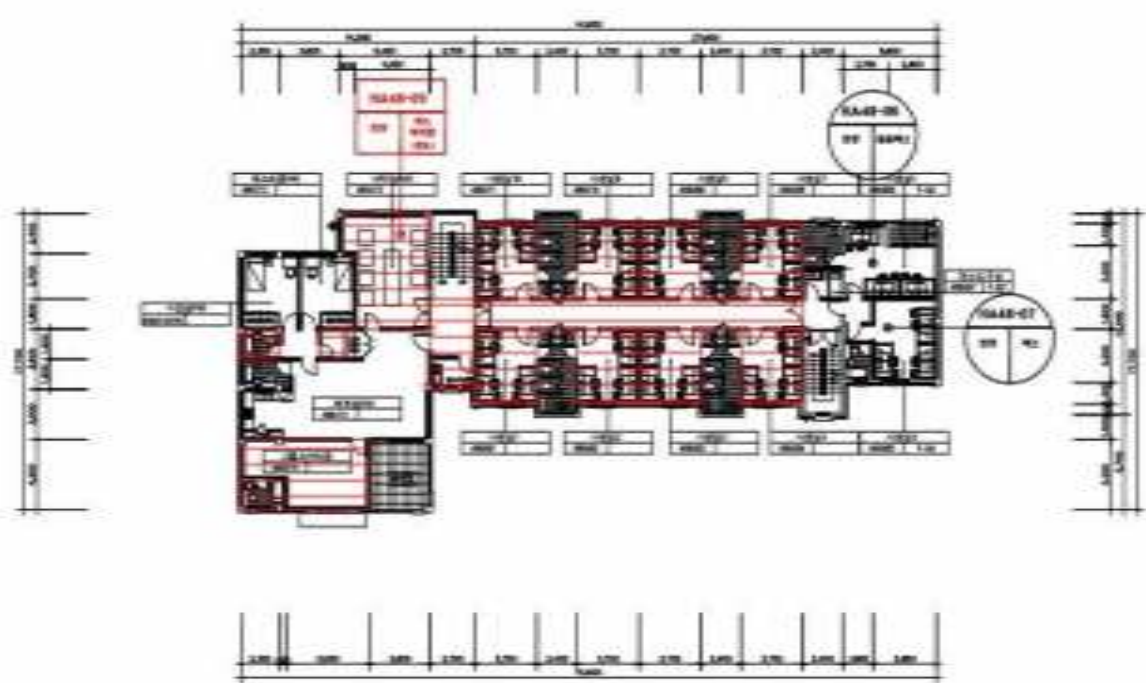


둘러두기	
그림	건축자재명
	지붕재
	천장재
	벽재
	바닥재
	분무재 (베실재)
	내장외벽재
	벽근재 (보온)
	벽근재 (연결)
	기둥홀징
	천막재
	비벽면
건축자재 인식표	
	1년 이상 사용
	1년 미만 사용

시공번호	시공목적 명칭	건축사명	건축물명칭구분	실시일자 (연월일) 시공일	시공 종류	시공 면적(㎡)	실제용 면적(㎡)	실제용 용도	건축비 단위	주요 비고	주요사항 LGC344 28
RA-02-10	신용 제도 신청	계신	신용 제도신청	2014.05.1	벽면	2	1	벽	300	현상면 두께가 500. 현수 콘크리트 용기 간격 1000mm이상이므로 500mm 적용을 인정함 인.	소 목 지 결정일자 2014. 05. 10 포 사 일 2014. 05. 10
											신공비 348-00
											세정조사 - 용역자 한국건설정보연구원(주)

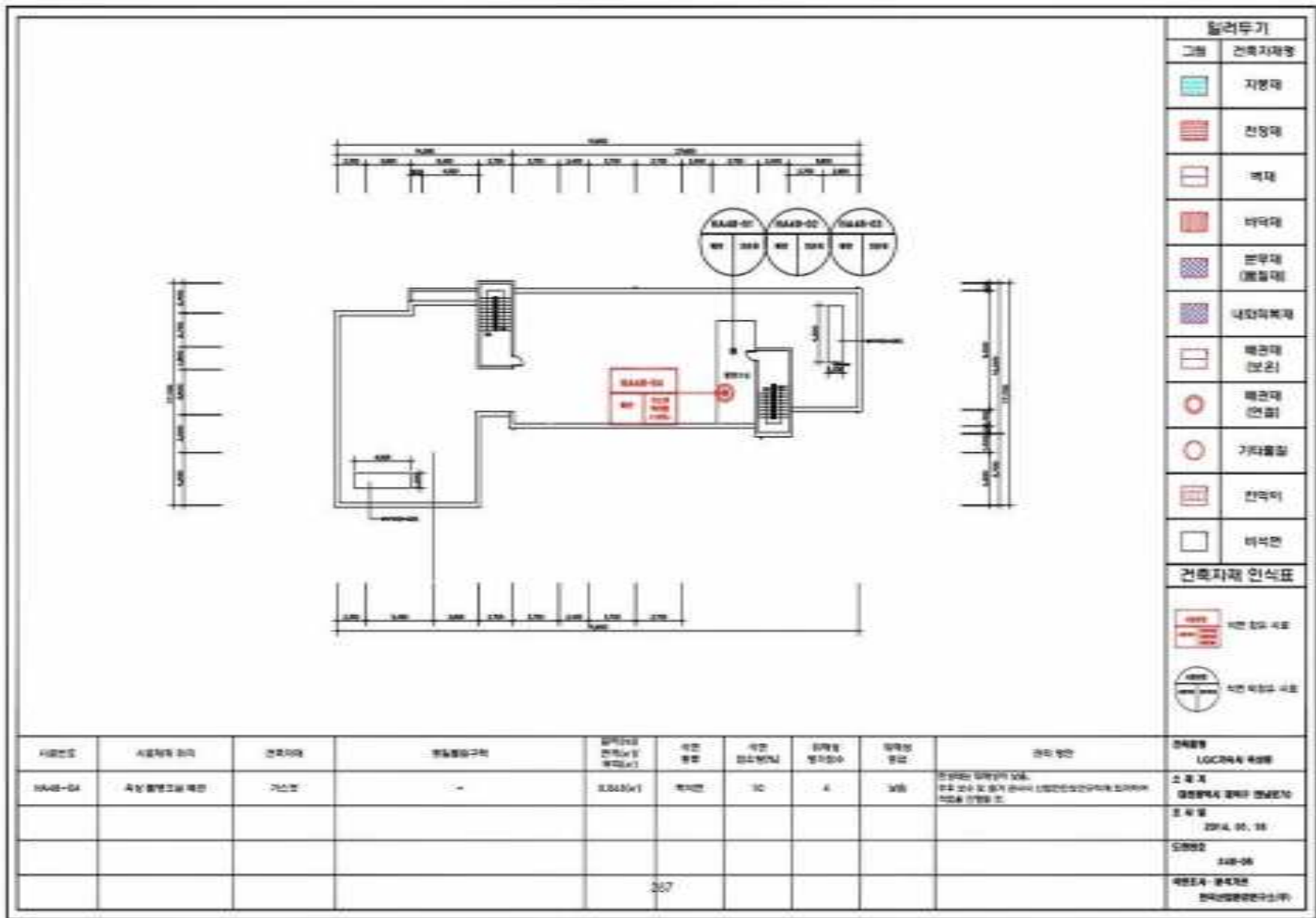




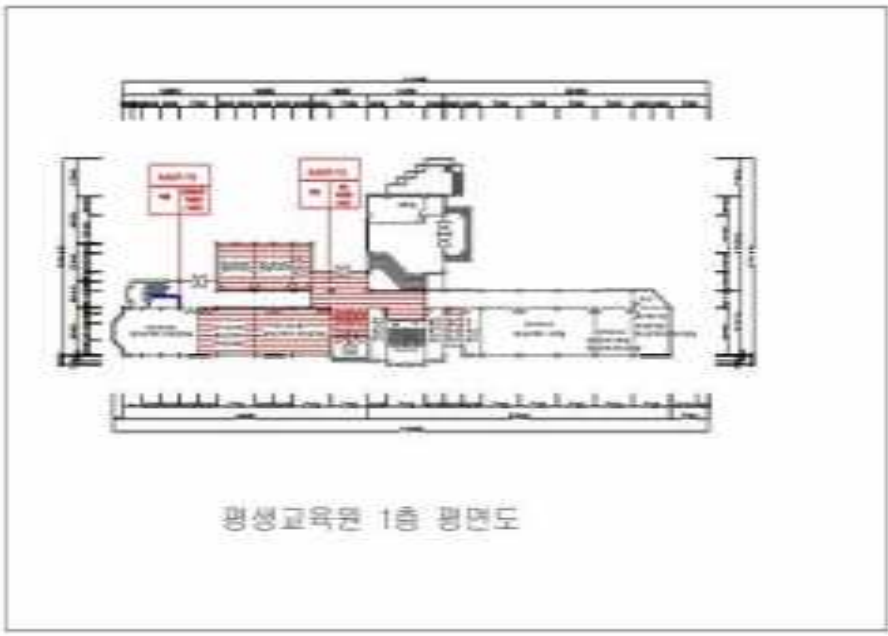


틀러두기	
그림	건축자재명
	지붕재
	천장재
	벽재
	바닥재
	분무재 (베실대)
	내외외벽재
	벽근재 (보온)
	벽근재 (연결)
	기다물길
	천막재
	바닥면
건축자재 인식표	
	1년 보증 시공
	1년 보증 시공

시공번호	시공목적 명칭	연호사항	현물명량구분	실시일자 연호사항 시공번호	시공 종류	시공 연호사항	시공량 단위수량	단위당 단가	총공사 단가	주요 사항	주요사항 LGC344 48
HA48-02	4층 벽체내장공사	벽근	시공 벽체내장	2014.05.11	벽체면	2	1	300	2014.05.11	본공사 4층 내장 벽체 시공 본공사 4층 내장 벽체 시공 본공사 4층 내장 벽체 시공	소 목 지 결정일자 2014.05.11 포 사 일 2014.05.11
											단가 300-00
											비고 본공사-본공사 본공사-본공사







경성국립박물관 1층 평면도

둘러두기	
그림	건축자재명
	지붕재
	천장재
	벽재
	바닥재
	분무재 (충돌재)
	내외외벽재
	벽근재 (보온)
	벽근재 (연결)
	기다물길
	천막터
	비석면
건축자재 인식표	
	1번 HABITAT 시공
	2번 HABITAT 시공

시공번호	시공차별 명칭	건축사명	건축물명(구체)	실시일자 (연월일) (시각)	시공 종류	시공 일수(일)	실제일 일수(일)	실제일 종류	관의 명칭	주요사항 중요사항 1번
HAB7-12	1층 천장	계신	30-01-01,03,05,06,09	09.09~1	벽면	4	7	벽	경성국립박물관 1층 천장	소형 조형물 내장형 조명기구 설치 천장 마감재
HAB7-13	1층 천고 벽체	계신	-	24.9~1	벽면	10	5	벽	경성국립박물관 1층 천고 벽체	소형 조형물 내장형 조명기구 설치 천장 마감재
										소형 조형물 407-00
										주요사항 - 중요사항 경성국립박물관(주)



광성교육원 2층 평면도

틀러두기	
그림	건축자재명
	지붕재
	천장재
	벽재
	바닥재
	분무재 (충격재)
	내외단열재
	배경재 (보온)
	배경재 (연결)
	기다물길
	천막터
	비석면
건축자재 인식표	
	기타 인식표 사용
	기타 인식표 사용

시공번호	시공차별 위치	건축사명	건축물명(구분)	실시일자 (연월일) 평면(㎡)	시공 종류	시공 일수(일)	실제용 면적(㎡)	실제용 용량	주요 재료	주요 비고	주요 비고
NA27-09	1층 홀 천장	박스	-	5.40(㎡)	비석면	2	7	300	천장재 설치용 300. 주요 재료 및 용기 관하여 설명서(시공일지)에 상세히 기술 신청함.	소 용 지 설명서(시공일지) 참조함 70	
NA27-10 NA27-11	3층 30-01-07 견장 3층 30-02-06 견장	박스	30-02-01, 02, 03, 05, 06, 07, 08, 09, 10, 11, 12, 13, 14, 15, 16	804.80(㎡)	비석면	4	7	300	천장재 설치용 300. 주요 재료 및 용기 관하여 설명서(시공일지)에 상세히 기술 신청함.	소 용 지 2014. 05. 11	
										도면번호 107-00	
					275					세부조사 - 용역자 한국건설정보통신(주)	

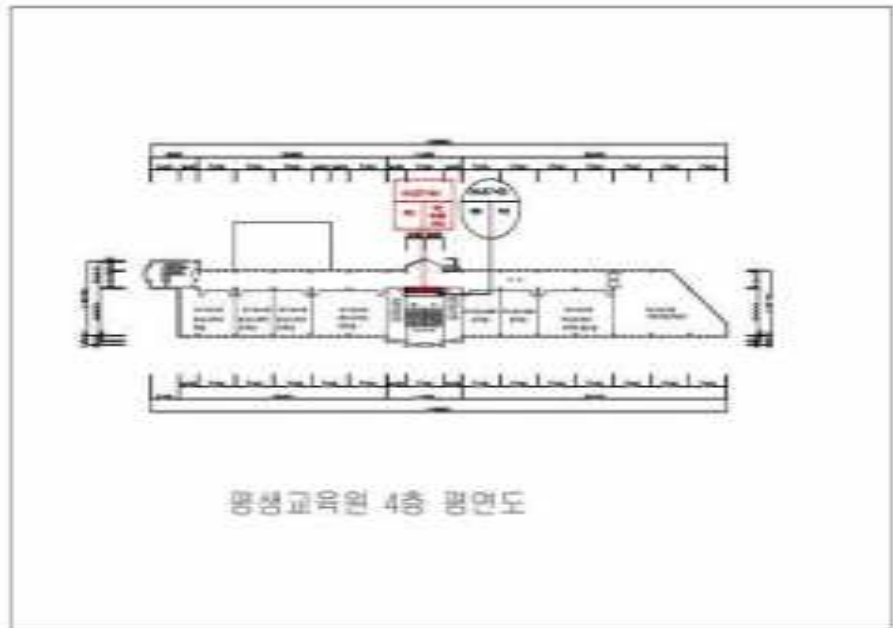




해인사 PC 센터 3층 평면도

틀러두기	
그림	건축자재명
	지붕재
	천장재
	벽재
	바닥재
	분무재 (페인트)
	내장외벽재
	벽근재 (보온)
	벽근재 (연결)
	기다물길
	천막터
	벽터면
건축자재 인식표	
	기타 인식표 사용
	기타 인식표 사용

시공번호	시공차별 명칭	건축사명	건축물명칭구분	실내면적 건축면적 (㎡)	시공 종류	시공 일수(일)	실제일 정기일수	실제일 율(%)	관리 방안	주요사항 중점관리용 3분
HAEI-04	3층 복 천장	박스	-	5.40x1	벽터면	2	2	100	현장관리 100%, 현장 관리 및 용기 관리 100% (현장관리인원에 100%가 적용) 인정일 수.	소 목 지 내장공사 3층 복 천장 7개
HAEI-07	3층 30-03-04 천장	박스	30-03-04(내장)복합공간(복합) 30-03-04(복합)복합공간	194.40x1	벽터면	2	7	100	현장관리 100%, 현장 관리 및 용기 관리 100% (현장관리인원에 100%가 적용) 인정일 수.	소 목 지 2014. 05. 11
										도면번호 107-04
					300					해인사 PC 센터 건축사(주) 박스

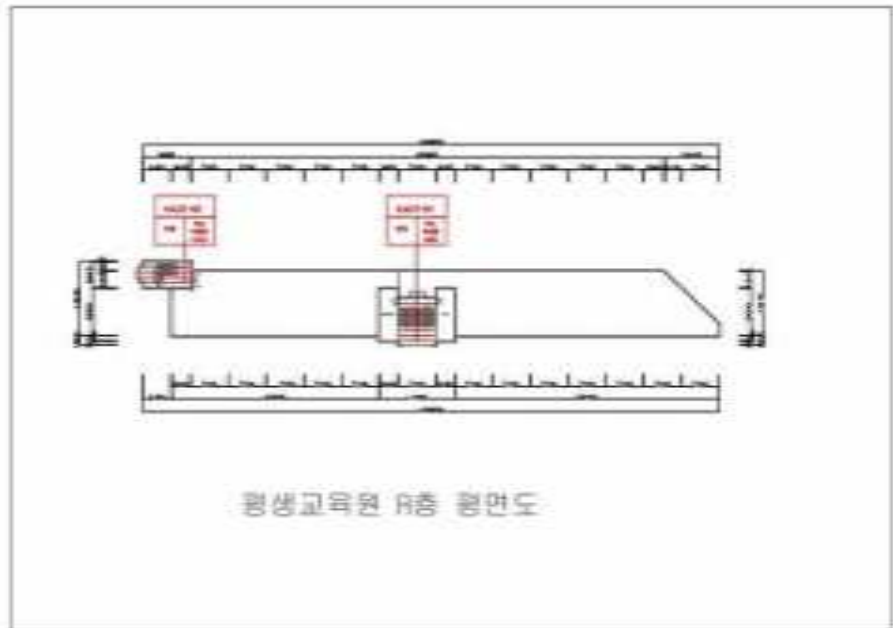


동성로 30번 4층 평면도

틀러두기	
그림	건축지재명
	지반대
	천장대
	벽대
	바닥대
	분무대 (충돌대)
	내외외벽지
	벽면대 (보온)
	벽면대 (연결)
	기둥홀징
	천막터
	벽면면
건축지재 인식표	
	기면 지반대 시공
	기면 기둥대 시공

시공번호	시공목적 명칭	건축시제	현물명칭구분	설치위치 면적(㎡) 및 부피(㎥)	시공 종류	시공 일수(일)	시공일 정기일수	시공일 종료	주요 비고	주요 일정	주요 비고
HANBIT-04	시공물 인정	벽면	-	5.40(㎡)	벽면면	2	2	3월	현물명칭 및 위치 등 현물 인식표 부착 시공 완료	2014. 05. 11	2014. 05. 11

건축물  
 동성로 30번  
 4층 지  
 내외외벽지 설치 면적 7.4  
 ㎡ 부  
 2014. 05. 11  
 2014. 05. 11  
 2014-06  
 대한공사-건축지재  
 인식표 부착(인식표 부착)



형성교육원 5층 평면도

틀러두기	
그림	건축자재명
	지붕재
	천장재
	벽재
	바닥재
	분무재 (충격재)
	내외외벽재
	벽근재 (보온)
	벽근재 (연결)
	기다물길
	천막터
	벽터면
건축자재 인식표	
	500mm 길이 시공
	500mm 직경 시공

시공번호	시공자재 명칭	건축사명	현물명칭구분	설치위치 면적(㎡) 부피(㎥)	시공 종류	시공 일수(일)	시공일 정기일수	시공일 종료	계약 일간	주요사항 비고사항
H427-01	최소형 방한 개인실 건설	계스	-	64.80㎡	벽터면	3	3	30%	현물명칭구분 500, 부피 300 500mm 직경 시공	소형 방한 개인실 건설 70%
H427-02	최소형 방한 개인실 건설	계스	-	45.14㎡	벽터면	3	3	30%	현물명칭구분 500, 부피 300 500mm 직경 시공	소형 방한 개인실 건설 100% 2024. 05. 11
										시공비율 100-06
					300					계약일수 - 계약종료 현물명칭구분(500)